

Géoparc M'Goun de l'UNESCO

Vecteur de développement socio-économique et touristique



Colloque scientifique national- Khenifra

PLAN

- I. Réseau Mondial des Géoparcs de l'UNESCO
- II. Concept Géoparc
- III. Modèle du Géoparc m'goun
- IV. Conférence International des Géoparcs mondiaux de l'UNESCO

Le réseau Mondial des Géoparcs de l'UNESCO

- La Global Geoparks Network (GGN) est une association internationale à but non lucratif officiellement établie en 2014 sous la législation française.
- La GGN est le partenaire officiel de l'UNESCO pour l'opération des Géoparcs mondiaux de l'UNESCO.

Histoire

- Fondée initialement en 2004 en tant que partenariat international développé sous l'égide de l'UNESCO.

Objectifs

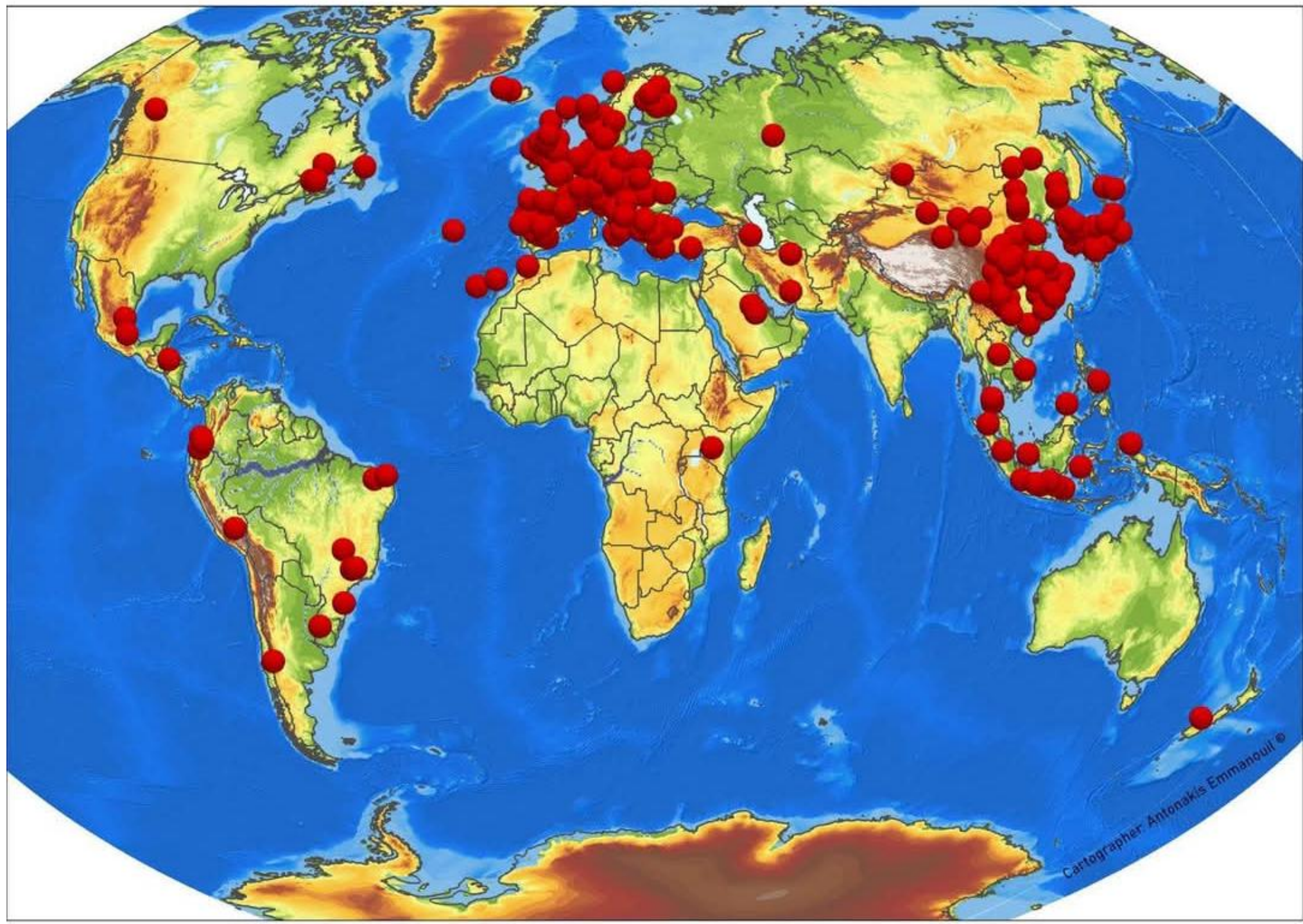
- Développer des modèles de bonnes pratiques et établir des normes de qualité pour les territoires qui intègrent la protection et la préservation des sites du patrimoine terrestre dans une stratégie de développement économique régional durable.

Collaboration et Réseautage

- La collaboration et le réseautage entre les Géoparcs mondiaux sont des composantes importantes de la GGN.
- La GGN promeut le réseautage à travers les Réseaux nationaux et régionaux des Géoparcs.



UNESCO
**Global
Geoparks**
2024 / 2025



Le Concept de développement territorial des Géoparc de l'UNESCO

- Les géoparc de l'UNESCO sont des territoires où des sites et des paysages de portée géologique internationale sont gérés avec un concept holistique de protection.

- Objectif : Protéger le patrimoine géologique tout en promouvant le développement durable des communautés locales.



unesco
Global Geopark

Le Concept de développement territorial des Géoparcs de l'UNESCO

Protection du Patrimoine Géologique

- Conservation des formations géologiques uniques.
- Importance scientifique et éducative des sites géologiques.

Développement Durable

- Création d'emplois et amélioration des infrastructures locales.
- Pratiques économiques durables bénéficiant aux communautés locales.

Éducation et Sensibilisation

- Activités éducatives et programmes de formation pour les habitants et les visiteurs.
- Renforcement de la compréhension et de la valorisation du patrimoine naturel.

Géo-tourisme

- Promotion du tourisme basé sur la découverte des sites géologiques.
- Expérience éducative et préservation de l'environnement.

Collaboration avec les Communautés Locales

- Initiatives de développement conçues en consultation avec les habitants.
- Engagement des communautés locales dans la protection du patrimoine naturel.

232 Geopark Around the world

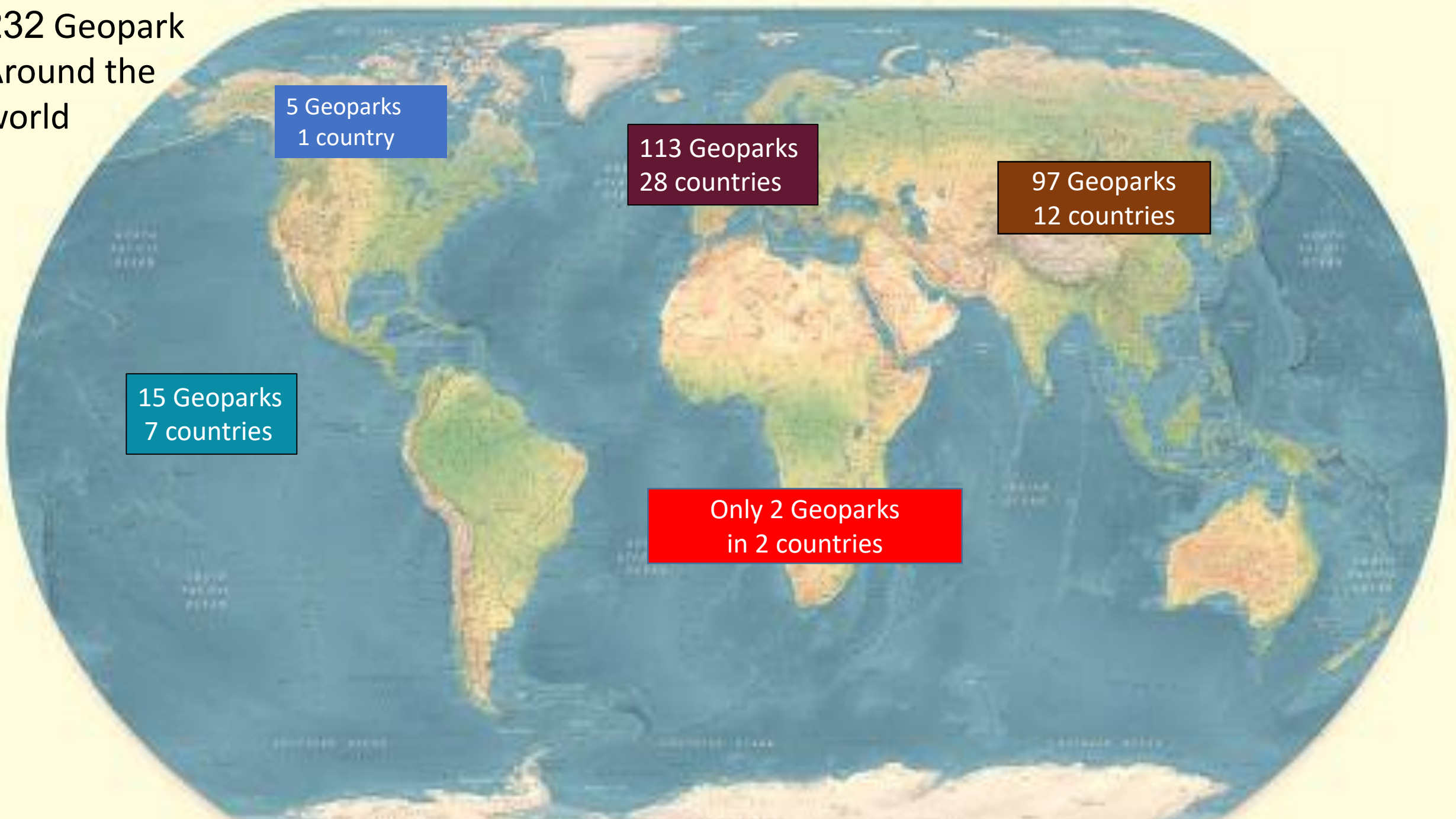
5 Geoparks
1 country

113 Geoparks
28 countries

97 Geoparks
12 countries

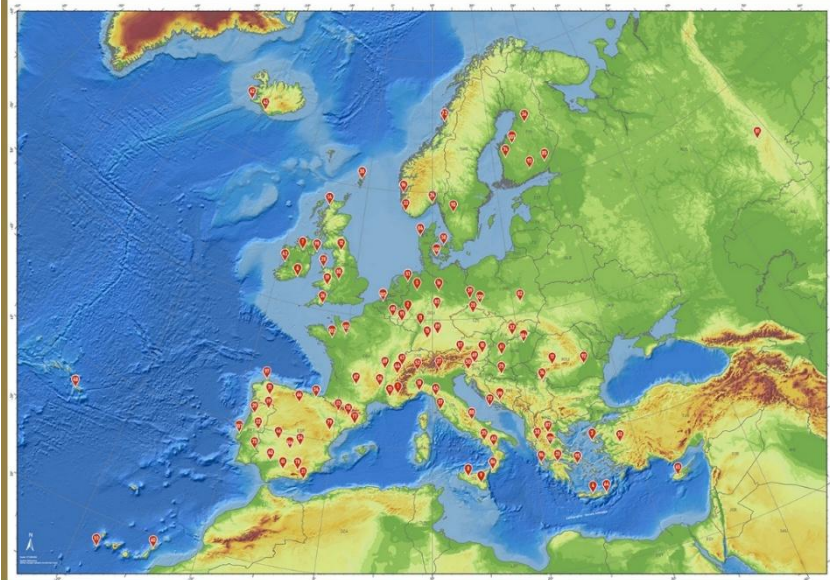
15 Geoparks
7 countries

Only 2 Geoparks
in 2 countries



Les réseaux régionaux des Géoparcs de l'UNESCO

The European Geoparks Network today



The Network consists of 109 Geoparks in 28 European countries
www.europeangeoparks.org

- Le GEOLAC est créé en 2000
- Comprend 113 UGGP dans 28 Pays



- Le ASP est créé en 2007
- Comprend 97 UGGPs dans 12 pays

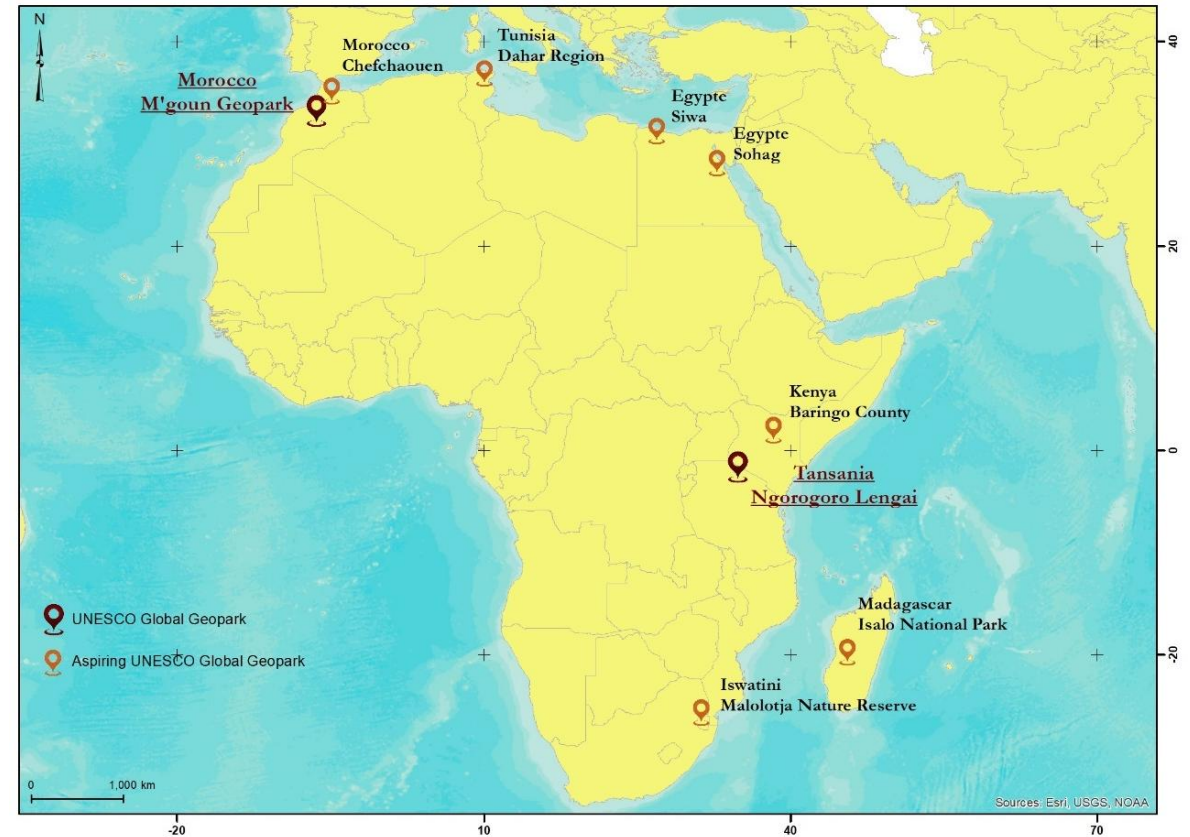


- Le Canadien est créé en 2014
- Comprend 5 UGGPs

Les réseaux régionaux des Géoparcs de l'UNESCO



- Le GEOLAC est créé en 2017
- Comprend 15 UGGPs situés dans les Amériques au sud de la frontière des États-Unis avec le Mexique



- Le réseau Africain est créé en 2019
- Comprend 2 UGGPs

LA JOURNÉE NATIONALE
DU PATRIMOINE GÉOLOGIQUE
DU MAROC

2^E ÉDITION

22 NOVEMBRE 2019
RABAT, MAROC

DÉCLARATION FONDATRICE
DU RÉSEAU AFRICAIN DES
UNESCO GEOPARCS



RÉDIGÉ SOUS LA PRÉSENCE ET LES AUSPICES DE L'UNESCO ET DU RÉSEAU MONDIAL
DE GÉOPARCS (GGN) DANS LA VILLE DE RABAT (MAROC) LE 22 NOVEMBRE 2019

SIGNATAIRES / SIGNATORIES

La présidence de la Région
Béni Mellal Khénifra
Brahim MOJAHID

Brahim MOJAHID
Président du Conseil de la Région
Béni Mellal-Khénifra
M'GOUN UGGP

Asangye BANGU
Deputy Conservator - Corporate Services
NGORONGORO-LENGAI UGGP

OBSERVATEURS / OBSERVERS

UNESCO Representative

Nickolas ZOUROS
Global Geopark Network Pdt

Guy MARTINI
UGGpc Pdt

Kristin RAGNES
EGN Coordinator

Ibrahim KOMOQ
APGN Vice Coordinator

Patricio MELO
GeoLAC Vice Coordinator

La création du réseau Africain des géoparcs de l'UNESCO en 2019 à RABAT



AFRICAN UNESCO
GLOBAL GEOPARKS NETWORK



M'Goun Geopark
Morocco

Ngorngoro-Lengai
Tanzania



UNESCO African Geoparks Network - AUGGN



UNESCO M'GOUN GEOPARK

NGORONGORO-LENGAI UNESCO GEOPARK
CREATION

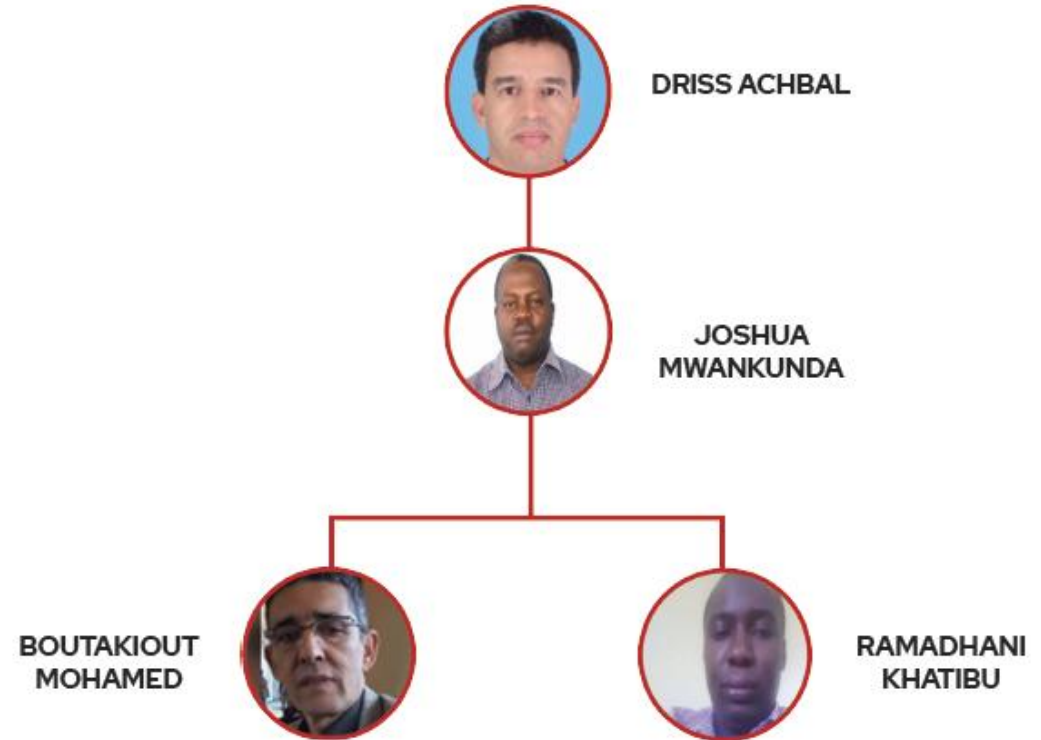
ACTIVITY REPORT 2021-2022



COORDINATION DU RÉSEAU

Coordination Commission (CC)

A Coordination Commission serves as the governing body and decision-making committee of the network, presided over by Mr. Driss ACHBAL of «M'Goun UGGP» for the 2020-2022 period.



The role of the CC is to develop and coordinate the actions of partners and collaborators of AUGGN, providing scientific and technical advice in terms of expertise and governance.



Overview of AUGGN geoparks



There have been 115 species of mammal recorded in the Ngorongoro Conservation Area



King of the jungle @ Ngorongoro Crater.



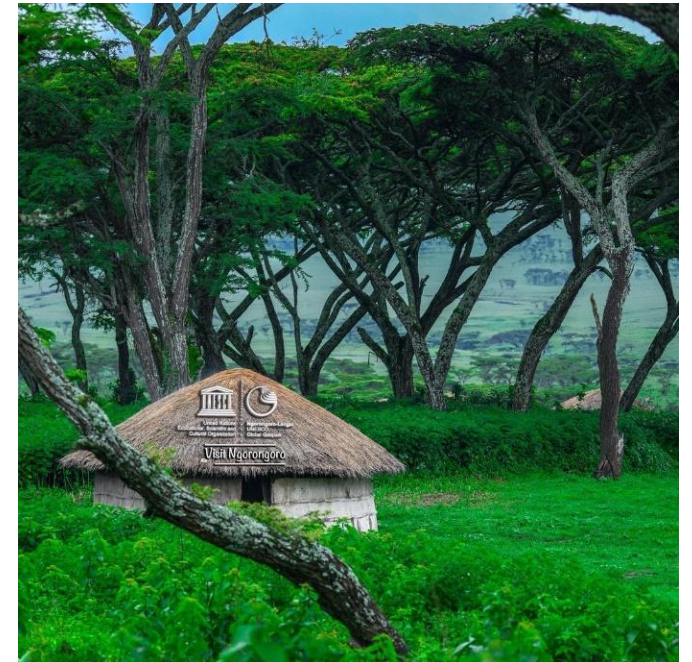




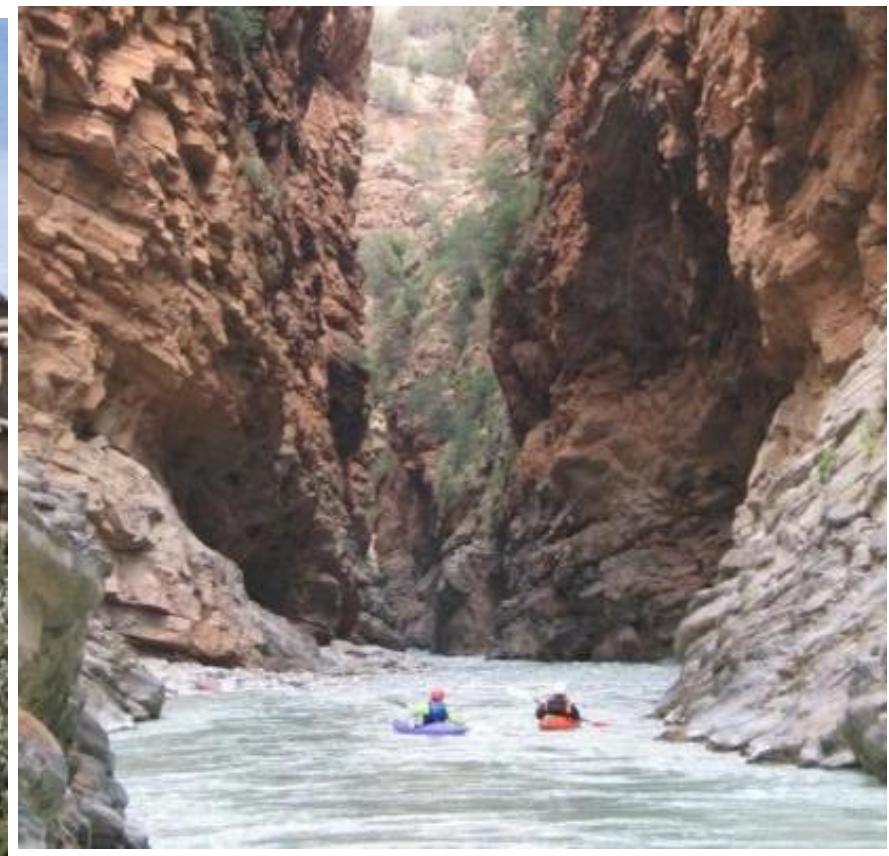
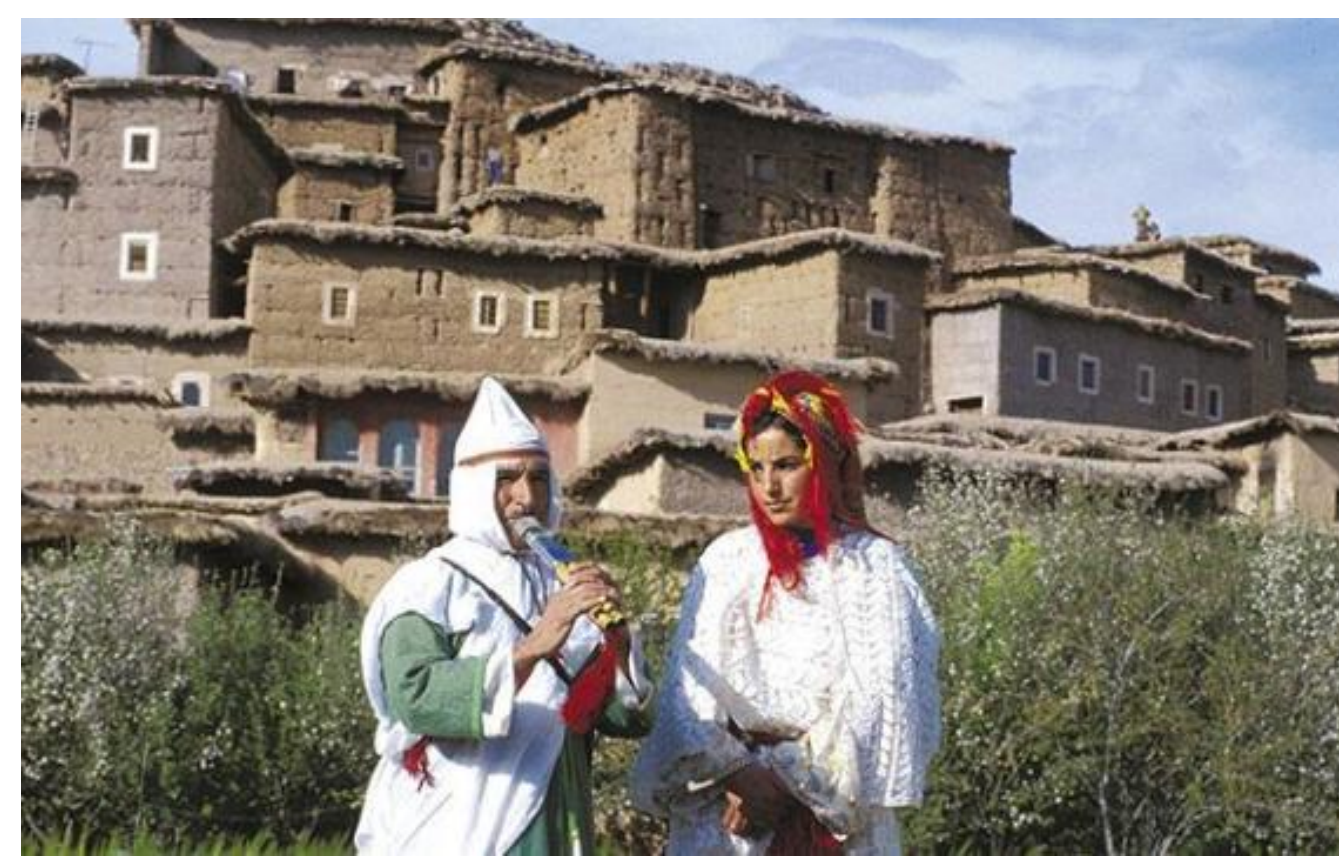
Visit Ngorongoro

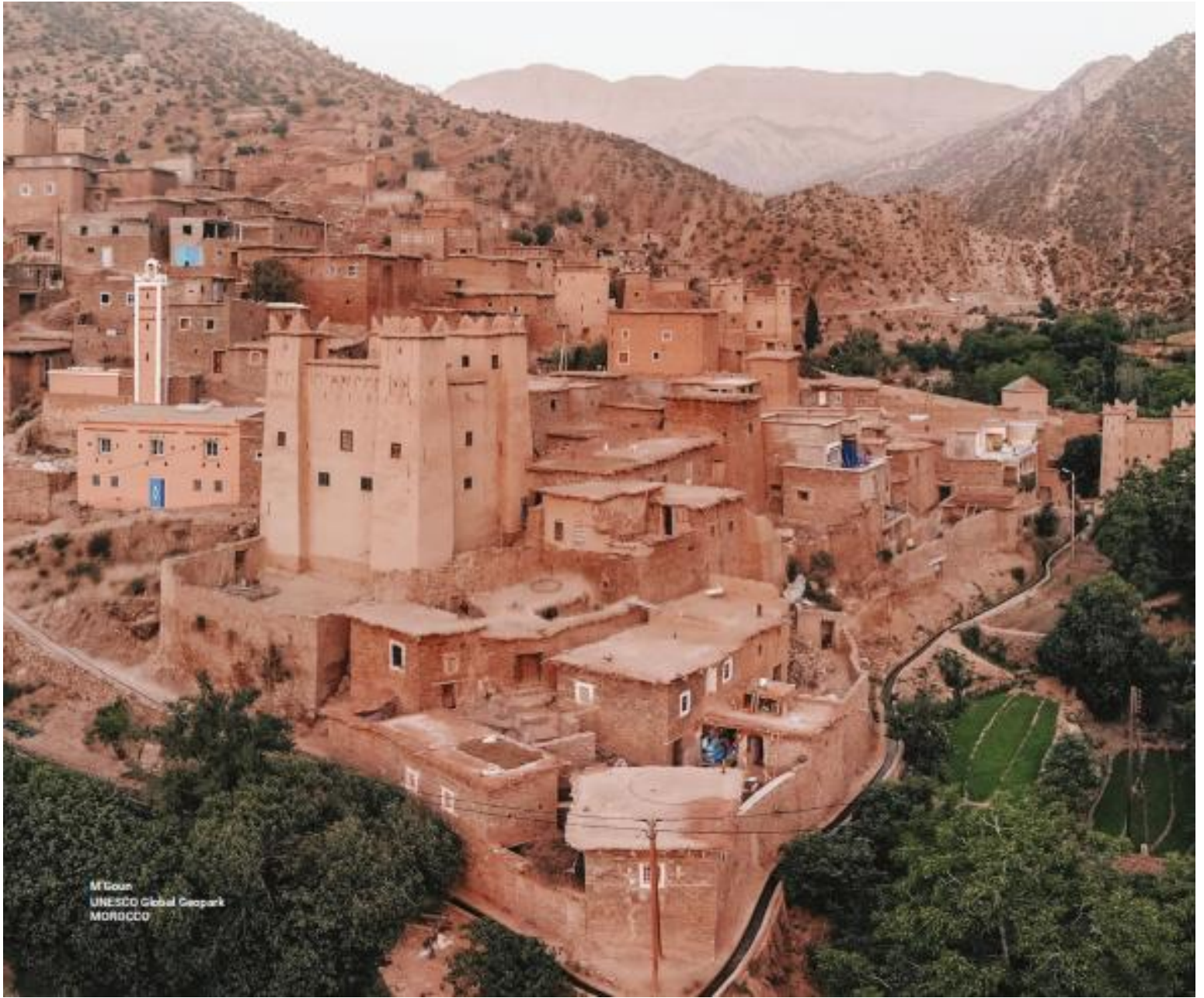


Ndutu




Beautiful view of Gol Mountains, Ngorongoro



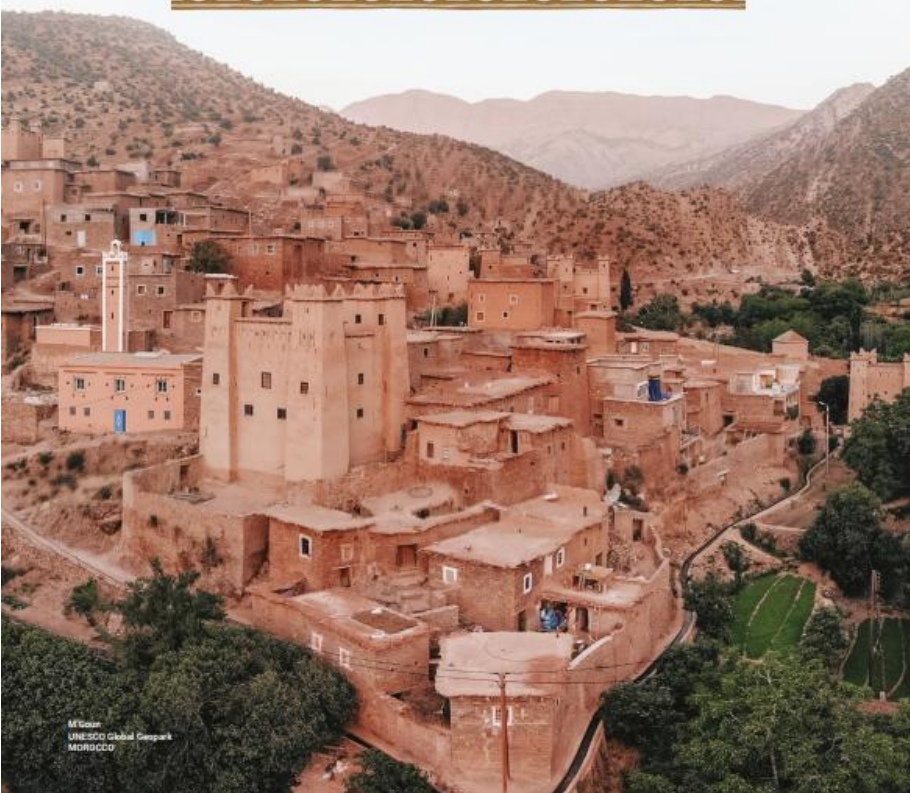


M'Goun
UNESCO Global Geopark
MOROCCO

○ Le support des projets de nouveau géoparcs en Afrique et monde arabe en 2022





UNESCO/Global Geoparks Network
**GRANT
FOR GEOPARKS**
in Africa and
the Arab States




©UNESCO
UNESCO Global Geopark
MOROCCO

Confidential



UNESCO - Global Geoparks Network Grant
For Geoparks in Africa and the Arab States



Deadline for application 30 April 2022



Analysis of the territory

Two GGN Experts will be dedicated to each granted territory. They will hold digital meetings with the granted territory to analyze the context and prepare the field mission.



Field mission

The two GGN Experts will conduct a 10 day mission to the granted territory. During this mission, the experts will visit the main sites of the granted territory, engage with local communities, government representatives, local associations, potential Geopark partners and other relevant stakeholders.



On-line assistance

After the mission, the GGN Experts will prepare a report with the different steps that the granted territory will need to take and the challenges it will need to resolve. The experts will keep on providing guidance through digital meetings in view of a formal submission of an application file.



Training

This grant also includes the participation of the granted territory's Managers in the yearly UNESCO Global Geoparks intensive courses as well as their integration into the UNESCO mentorship and knowledge exchange programme.

Geopark Dahar Region Tunisian



United Nations
Educational, Scientific and
Cultural Organization



- UNESCO
- Global
- Geoparks



Geopark isalo national park Madagascar



Geopark baringo county Kenya



Geopark molotja nature preserve lswatini



Geopark of Chefchaouen



GEOPARC CHEFCHAOUEN
MAROC

Le parc, partie intégrante
de la chaîne Rifaine
au nord du Maroc



Le parc est un modèle
pédagogique pour l'étude
du taux d'érosion des sols.



- Profondeur: 722m
- La plus profonde
au Maroc
- La 3ème au niveau
de l'Afrique



Geopark Siwa Egypte

Siwa Oasis geological heritage:
9 types with several types linked to saline lakes and pools



Modèle de Géoparc M'Goun de l'UNESCO

Identification du Géoparc m'goun



- **2000** : Idée de création du Géoparc
- **11/06/2004** : Signature convention cadre entre conseil régional, conseil provincial d'Azilal, groupement de communes et l'Association Pour la Protection du Patrimoine Géologique
- **23/12/2005** : Création de l'Association du Géoparc M'goun (AGM)
- **11/2009** : Évaluation du projet de constitution du Géoparc par experts du réseau global des Géoparcs
- **18/09/2014** : Admission du Géoparc M'Goun au sein du réseau Mondial des Géoparcs (GGN) soutenu par l'UNESCO (6^{ème} conférence internationale)
- **01/01/2019** : Revalidation du Géoparc M'Goun
- **15/05/2022** : Revalidation du Géoparc M'Goun

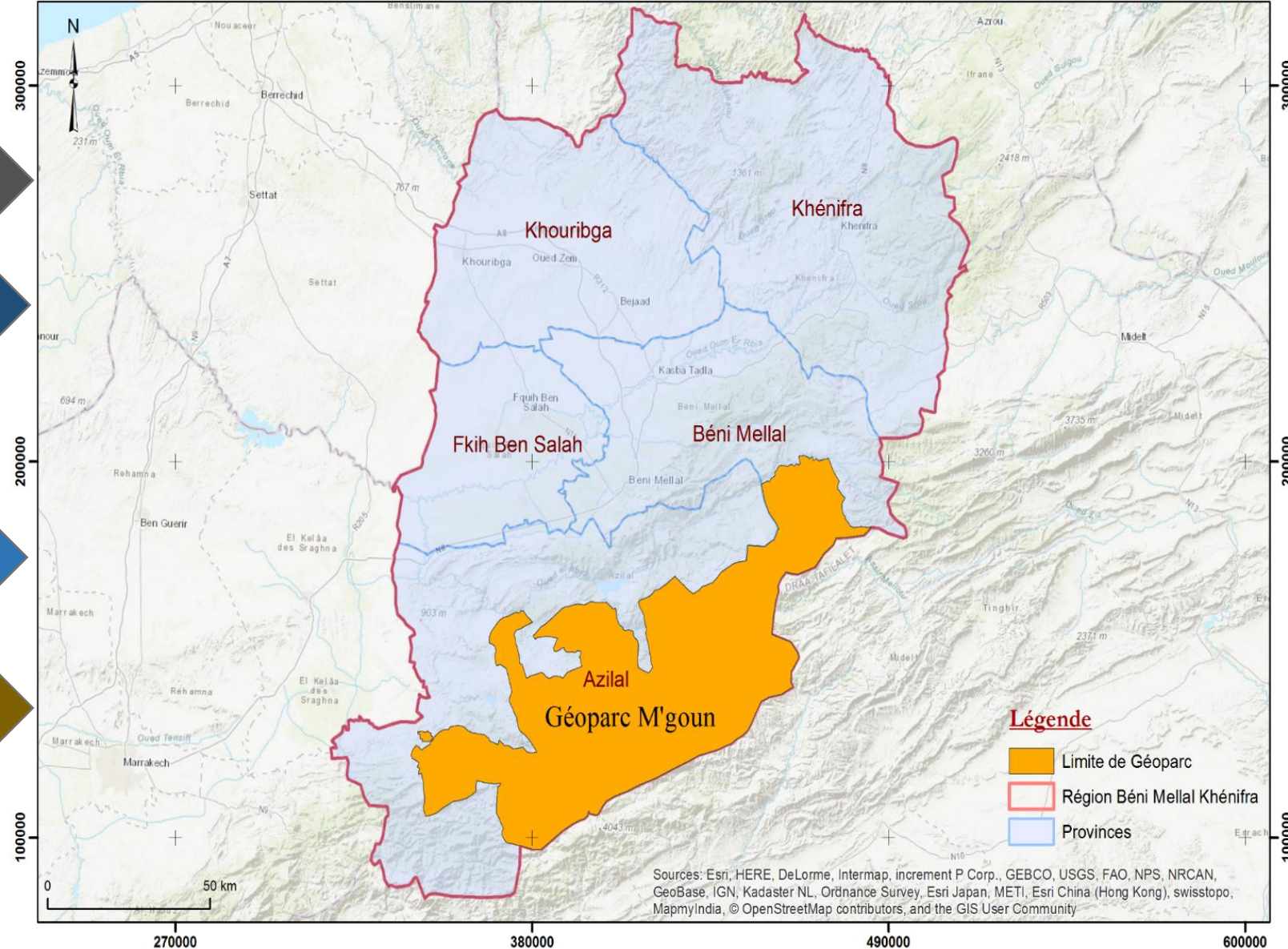
Caractéristiques du Géoparc M'Goun

Superficie : 5 730 km²

15 Communes Territoriales

Population : 218.000 habitants

100 km de Marrakech, 330 km de Casablanca,
371 km de Fés, 298 km de rabat



Cascades d'Ouzoude



Village de Tanaghmelt



Pont Naturel d'Imi N'Ifri



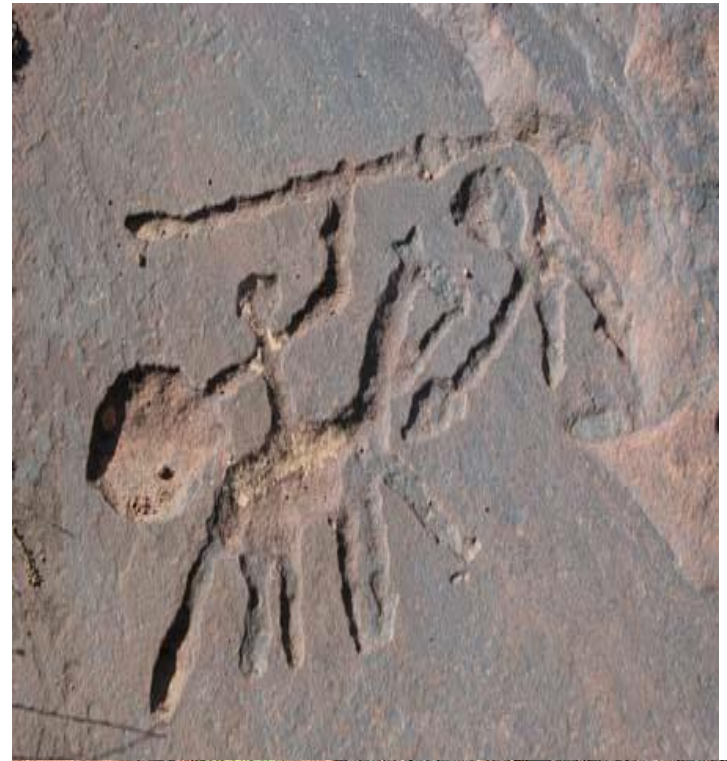
Trace des Dinosaures (Iwariden)



Tizi n Tirghist



GRAVURES RUPESTRES DE TIZI N TIGHRIST





Taghia



Passage Berbère



Amzray (Zaouiat Ahansal)



La cathedrale



Annergui



TAGHIA: STRUCTURE MONOCLINALE FAILLÉE



AIT BOU OULLI, BOUGHAL



Calcaires

Basaltes

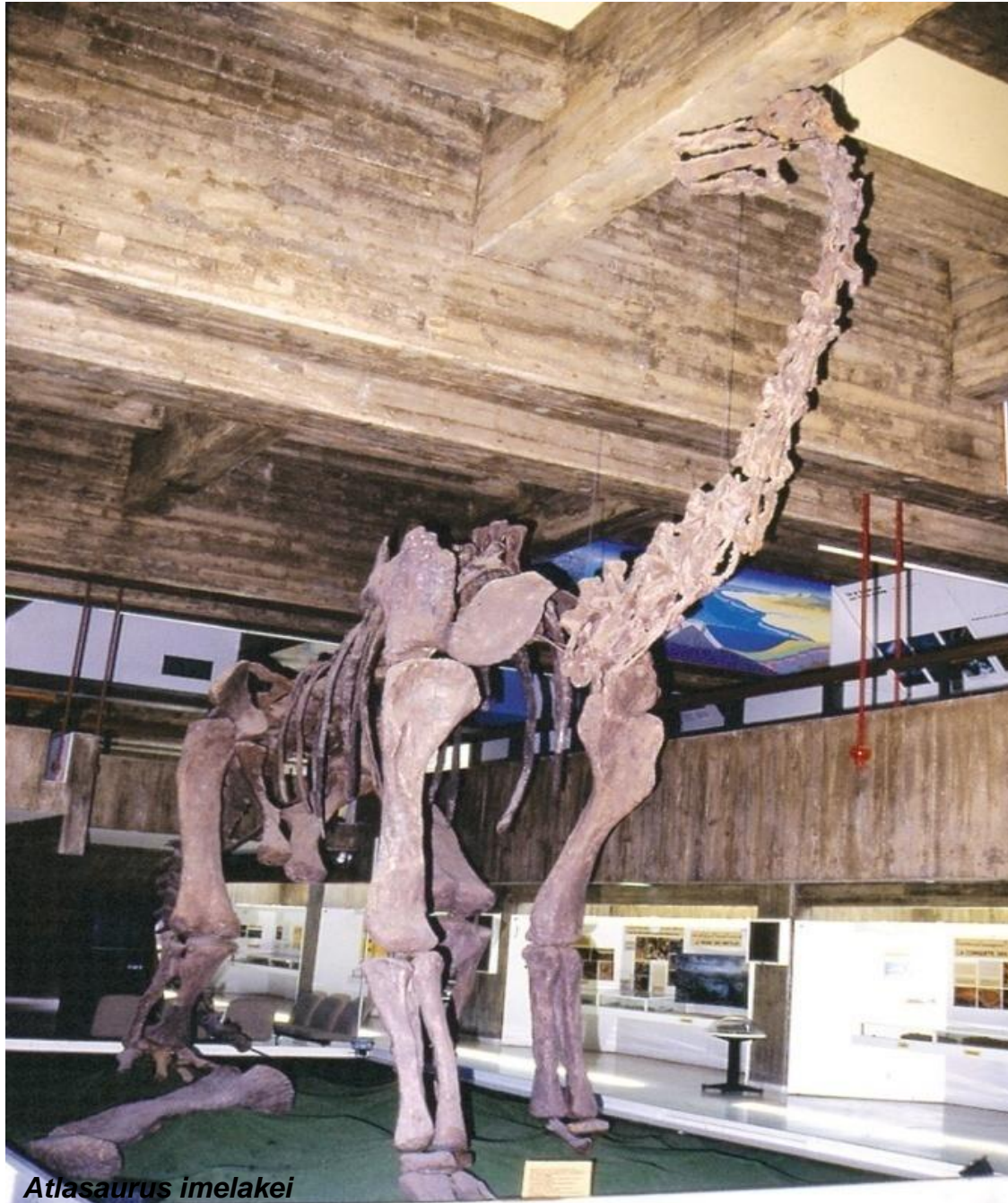
Gabbros

Argiles rouges et grès

Zone de métamorphisme de contact

Alluvions quaternaires

Les dinosaures : patrimoine géologique national et international



Atlasaurus imelakei

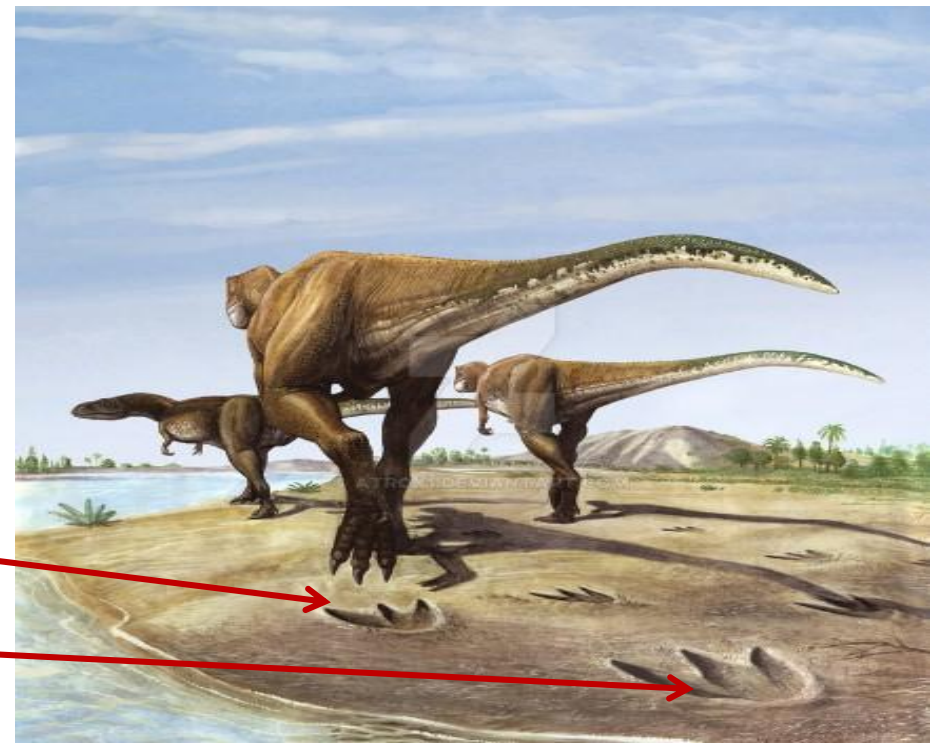
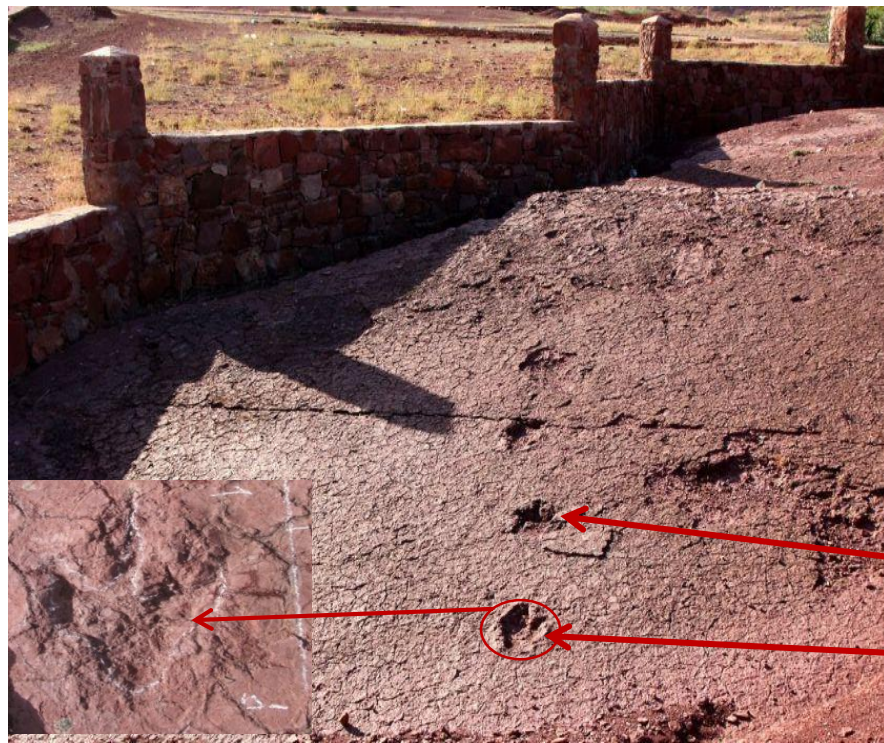


Théropodes

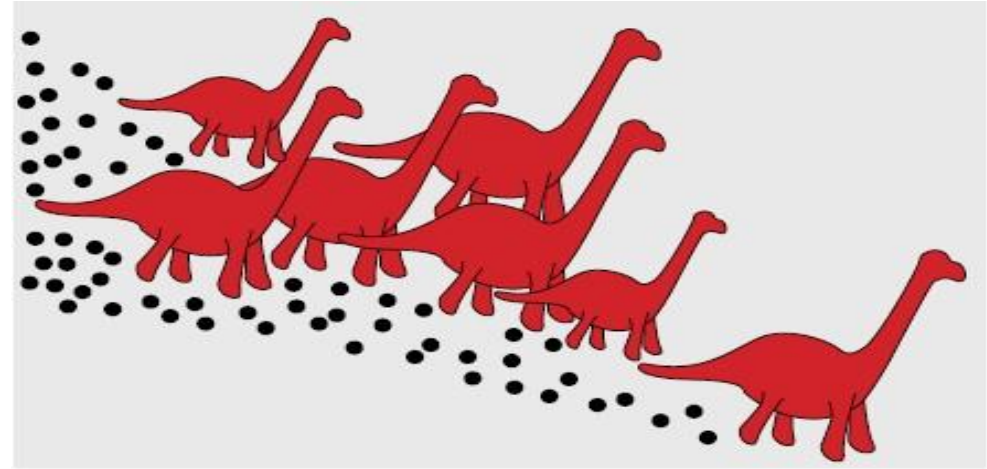


Sauropodes

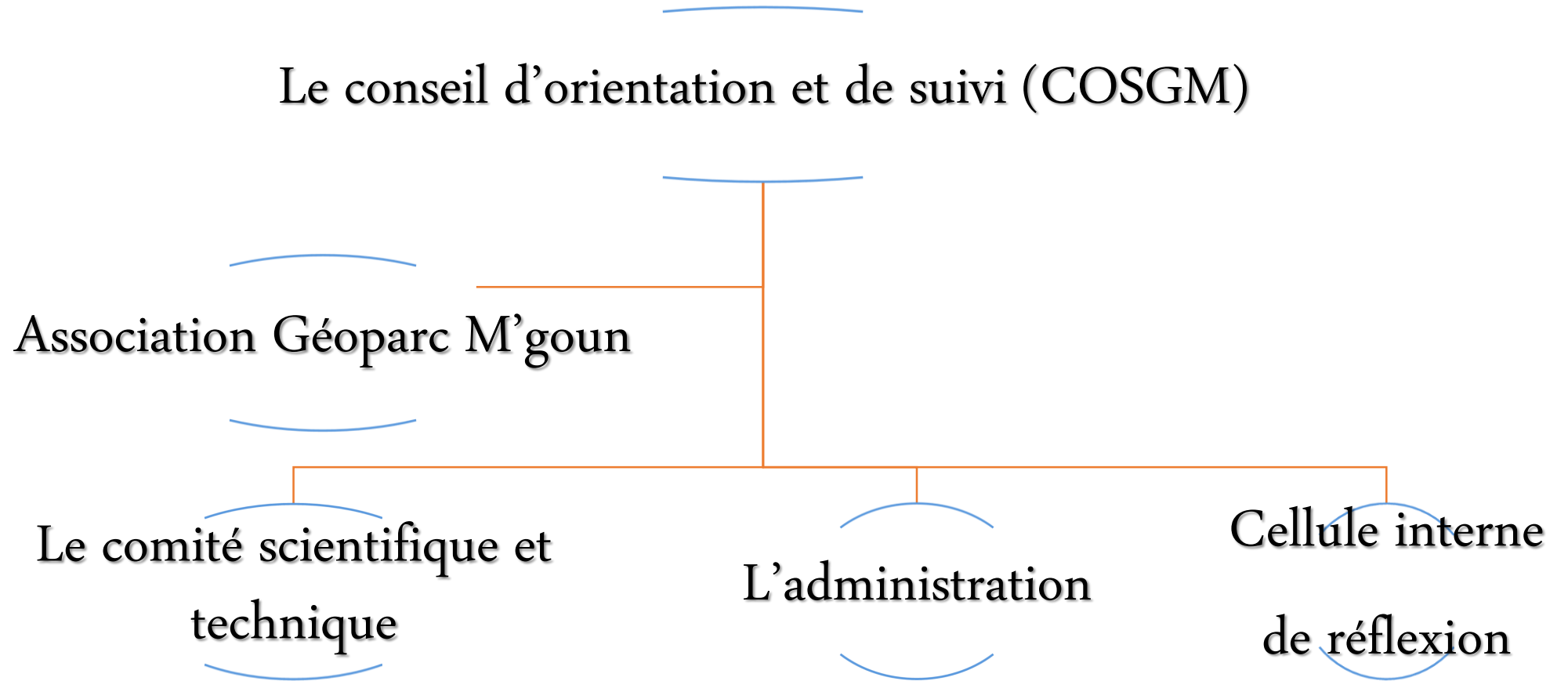
Les empreintes de pas de dinosaures théropodes



Les empreintes de pas de dinosaures sauropodes



Gestion du Géoparc UNESCO M'goun



I. Le projet Géoparc M'goun est administré par le conseil d'orientation et de suivi (COSGM) qui a pour mission:

- Arrêter la stratégie de développement du Géoparc
- Orienter le comité scientifique et technique
- Approuver le plan d'action de l'association (AGM)
- Mobilisation des fonds pour la réalisation du plan d'action
- Mise en place d'une structure de gestion administrative et un support financier

II. La gestion du Géoparc est confiée à l'AGM qui assure les missions suivantes:

- L'élaboration du plan d'action
- Le contrôle et le suivi des projets
- La mise en œuvre, la coordination et le développement des actions en concertation avec le comité scientifique et Technique (CST) du Géoparc

III. Passage vers une gestion professionnelle par le conseil régional :

- Budget Annexe
- Structure administrative

LES PARTENAIRES DU GEOPARC

- Conseil régional de Béni Mellal-khénifra
- Conseil provincial d'Azilal
- Communes territoriales du Géoparc
- Groupement des communes d'Azilal
- Les universités de Rabat, Béni-Mellal, Marrakech et Agadir, El Jadida
- Les services extérieurs de l'état
- L'Association Régionale des Guides de Montagnes
- Les établissements touristiques
- Coopératives et associations locales

AXES STRATEGIQUES D'INTERVENTION

Axe 1 : Renforcement de la gouvernance du Géoparc

Par :

- Création d'une structure de gestion
- Support financière par un budget annexe

Axe 3 : Préservation du patrimoine immatériel et matériel du territoire géoparc.

Par :

- Des études
- Menu Géoparc
- Des fiches d'identification scientifique des sites

Axe 5 : Géo-éducation

Par :

- Organisation des excursions géo touristiques
- Sensibilisation des élèves collégiens et lycéens

Axe 2 : Promotion du Géoparc

Par :

- Des reportages
- Panneaux signalétiques
- Site web et applications

Axe 4 : Amélioration de la situation socio-économique des populations

Par :

- La création d'une filière du lait
- Encadrement des associations et coopératives

Axe 6 : Développement de l'infrastructure

Par :

- Construction des maisons géoparc
- Construction des gites écologiques

Potentialités du Géoparc M'goun

1 *Patrimoine géologique*

2 *Patrimoine architectural*

3 *Patrimoine biologique et environnemental*

4 *Patrimoine historique et culturel*

Opportunités et atouts

❖ Projet et Label Géoparc de M'goun

❖ Agriculture de qualité

❖ Produits de terroir diversifiés

❖ Montagnes et paysages naturels

❖ Tourisme de montagne et de nature

❖ Organisations Professionnelles

❖ Richesse Patrimoniale matériel et
immatériel

❖ Ressources humaines à caractère jeune

❖ Réseau hydraulique important

Infrastructures durables

- 1 Musée d'Azilal
- 2 Maisons du Géoparc
- 3 Projet de DinoParc
- 4 Projet de ViaFerrata



Construction du Musée du Géoparc dans la ville d'Azilal

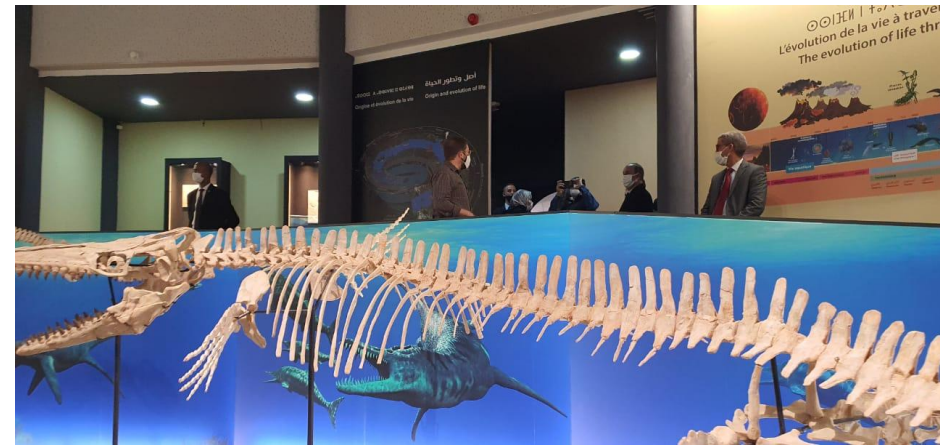
1

Emplacement	Ville d'Azilal
Espace	mètres carrés 1682
Étage inférieur	Une salle pour des spectacles temporaires
	Salle de séminaire
	Laboratoires
	Salles de rangement
	Hébergement privé pour les étudiants et les chercheurs
	Établissements de santé publique



Museum of Geopark M'Goun

Le musée d'Azilal est un élément central du Géoparc M'goun. C'est une excellente structure, distinguée par son architecture et ses dômes, qui se démarquent de tous les bâtiments de la région. Il servira d'espace d'exposition pour le patrimoine naturel, géologique, archéologique, culturel et paysager du Géoparc M'Goun.



Visite du musée par le ministre du Tourisme marocain et une délégation de l'ambassade de Suisse.



Le ministre du Tourisme, accompagné de M. Wali, du président du Conseil régional de Beni Mellal Khenifra, du gouverneur d'Azilal et de l'ambassadeur de Suisse au Maroc, a récemment visité le musée du Géoparc. Lors de cette visite, ils ont fourni des explications détaillées sur les différents composants et l'importance du musée.





Visite du musée par une délégation de l'ambassade américaine au Maroc.



La délégation déclare qu'elle a vu quelque chose qu'elle n'avait jamais vu auparavant : des monuments spéciaux ainsi qu'un patrimoine culturel et naturel exceptionnel.

2

Maison
Du
Géoparc



DinoParc



4

Projet de
ViaFerrata



Éléments de vision

sensibiliser

Gérer

Préserver

Accompagner

Expertiser

Impliquer

Collaborer

Protéger

Eduquer

informer



Vers un Géoparc comme projet de territoire ancré et approprié par tous les acteurs
qui s'engagent pour le développement durable

Secteurs leviers du territoire Géoparc M'goun

PRODUITS DU TERROIR
GÉOPARC M'GOUN

Agriculture et
Produits de
Terroir

PRODUITS DU TERROIR
GÉOPARC M'GOUN

Artisanat

Commerce
et Service

- ✓ *Safran*
- ✓ *Huile d'olive extra vierge*
- ✓ *Amande*
- ✓ *Huiles cosmétiques*
- ✓ *Plantes aromatiques Et médicinales*

Tourisme



Des actions opérationnelles menées
en lien avec les partenaires du
Géoparc M'goun

Mobilisation d'un budget de
1,8 Millions dirhams par de chaque
année

ACTION 1 :

Volet diagnostic

- Réalisation du programme d'accompagnement des coopératives par secteur d'activité basé sur les besoins réels et suivant la démarche suivante :
- ✓ Diagnostic des besoins en accompagnement
- ✓ Elaboration des plans de formation et d'accompagnement
- ✓ Mise en œuvre des plans d'accompagnement



ACTION 2

Volet appui et accompagnement

- ❖ Projet de plantation de 350 hectares du safran
- ❖ Achat des étiquettes et emballages au profit des coopératives Géo-partennaires
- ❖ Elaboration du manuel des bonnes pratiques aux profits des coopératives pour l'obtention de certificats ONSSA
- ❖ Formations et accompagnements de 44 coopératives
- ❖ Création des catalogues des produits du terroir
- ❖ Projet de création de la filière lait au niveau de la commune d'Ait Bouali et Anergui

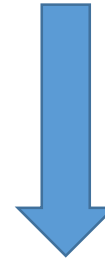


projet Filière LAIT

Les étapes de mise en œuvre

- ❖ **Constitution du comité technique du projet:**
 - 1 représentant du conseil régional
 - 1 représentant de l'association Géoparc M'Goun
 - 1 représentant de l'ONSSA
 - 1 représentant du la DPA
- ❖ **Identification des localités favorable au projet: Ait Bouali et Anergui**
- ❖ **visite des techniciens fromagers du massif des Bauges « Ait Bouali »**
- ❖ **Fabrication de 2 types de fromage Géoparc M'goun**
 - fabrications avec coagulation présure et ferments type Yaourts.
 - Ricotta avec caillage du lait avec du vinaigre ou citron

Objectif



le projet vise la création d'une filière lait dans le territoire du géoparc M'goun afin de permettre la valorisation du lait qui subit beaucoup de déperditions en raison de sa périssabilité élevée.

ACTION 3 :

Attribution du
label Géoparc
M'goun

contrat de
partenariat

un projet de charte de partenariat avec les
groupements (Coopératives agricoles, GIE,
Unions et établissements touristiques)
opérant dans la production et valorisation des
produits de terroirs dans l'aire géographique du
Géoparc M'goun

En échange
l'organisation bénéficie

Des droits d'utilisation de la marque
d'actions de communication D'un
accompagnement dans le déploiement de la
marque (formations, accompagnements)



ACTION 3 :

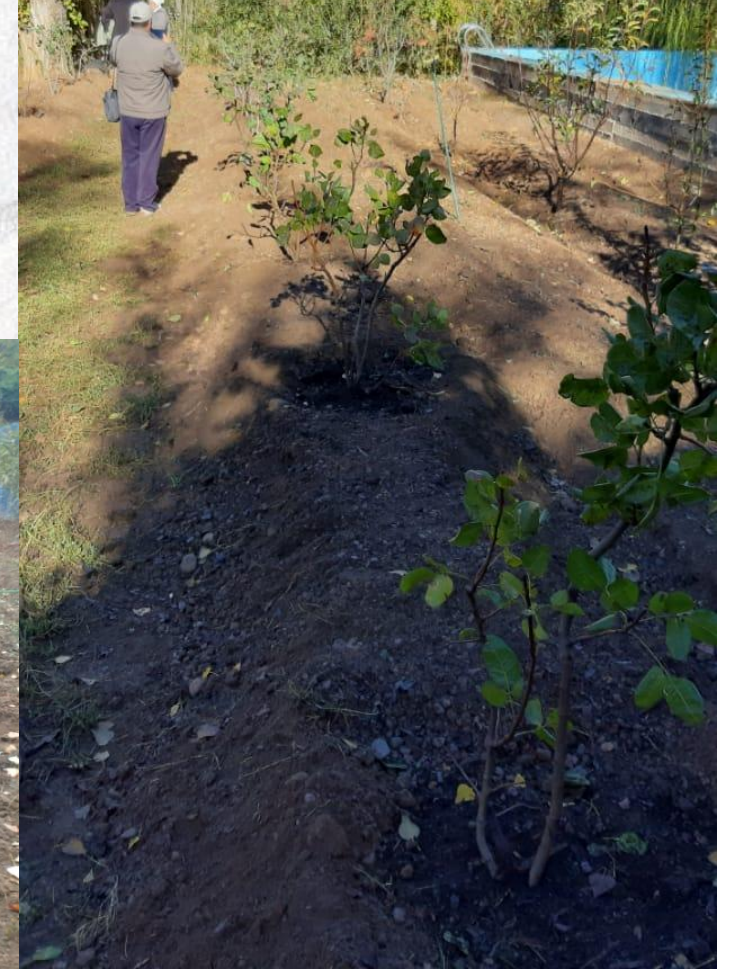
Volet commercialisation

- ❖ Projet étagères solidaire : exposition des produits de coops. aux établissements touristiques Géo-partenaires
- ❖ Montage de dossier pour l'obtention de marque Internationale Géo-food
- ❖ Création de catalogues des produits Géoparc M'goun
- ❖ Prise de photos professionnelles aux produits des coops



☐ Organisation des journées d'étude sur la possibilité de culture de pistachier et safran

- Possibilité de développement des plants de pistachier en pépinière à Anergui
- production des plants de pistachier
- Culture de plus de 50 plants depuis 2015 (croissance 100%)
- Valorisation des sous produits de Safran



Organisation des journées d'étude sur la possibilité de culture de pistachier et safran dans le territoire du Géoparc



- Accompagnement des coopératives et associations partenaires dans la chaîne de valeurs du Safran sur le terrain**
- Attribution du label Géoparc aux coopératives partenaires**
- Assistance de la coopérative Dar Safran dans la réalisation du manuel des procédures d'obtention de l'ONSSA**



Actions de sensibilisation et communication

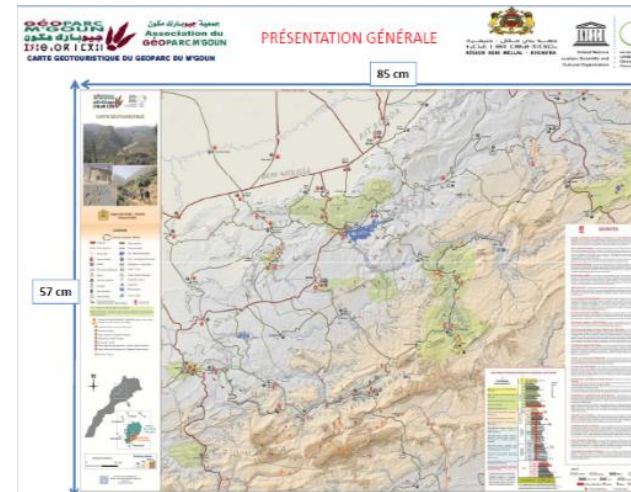
Organisation d'ateliers de sensibilisation avec les populations locales concernées

Organisation d'évènements sportifs

Production des fiches de communication

Actualisation de la carte Géoparc

actualisation du site web



Actions tourisme durable

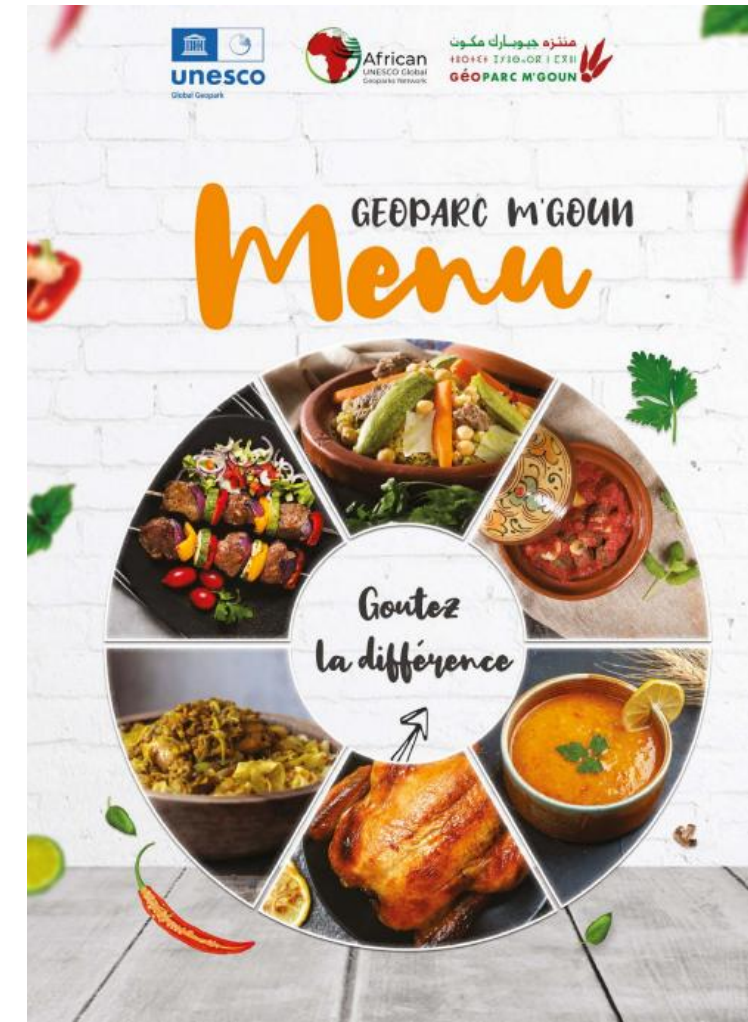
Signature de la charte d'engagement avec 34 établissements touristiques

Aménagement des sites Géo touristiques

Création du menu géoparc M'goun

Structuration de l'hébergement touristique

Réalisation des vidéos innovantes pour la promotion touristique



Actions tourisme durable

Les nouvelles structures touristiques créés par l'AGM

Nom de l'organisme	Responsable	Téléphone
Association des établissements touristique Ait Bougmez – Ait Boualli	Zbair Mohamed	0661206330
Association des établissements touristique Zaouiat Ahansal	Riski Youssef	0691723882
Club Géoparc M'goun	Abdellah Zalouk	077948934

Actions tourisme durable

- Élaboration des cartes géo-touristiques
- Élaboration de la charte d'engagement avec les établissements touristiques
- Sensibilisation des guides touristiques sur l'importance environnementale du géoparc
- Ouverture du centre de formation des guides touristiques à Tabant (participation de la région 8 Mdhs)
- Réalisation des cartes des sports Outdoor
- Sensibilisation des gîteurs pour la création d'un menu géoparc



- ❖ structuration et promotion des activités pratiquées au niveau du territoire Géoparc M'goun à travers la création du club Géoparc M'goun



Canyoning



Cayak et rafting



Aventure



Escalade

Activité du rafting au Oued



Création du Club de Géoparc M'Goun

Pour les sports nautiques et de montagne



Nouvelles Interventions sur le Territoire Géoparc M'goun

- ❖ *Projet Tourisme durable Suisse-Maroc dans la région Béni Mellal-Khenifra pour un montant de 38,5 millions de DH*
- ❖ *Lancement du programme de développement inclusif dans la région Béni Mellal-Khénifra à 18 millions de dollars américains sur une période de cinq ans (2021-2025)*
- ❖ *Projet de Revitalisation des pratiques traditionnelles en faveur de la biodiversité, à travers le renforcement des Aires et territoires du patrimoine autochtone et communautaire du haut Atlas central mené par Aesvt Maroc*



Pour créer un monde post-COVID plus lumineux, le Géoparc de M'goun a marqué sa présence en célébrant la Journée mondiale du nettoyage dans de nombreux endroits de son territoire.

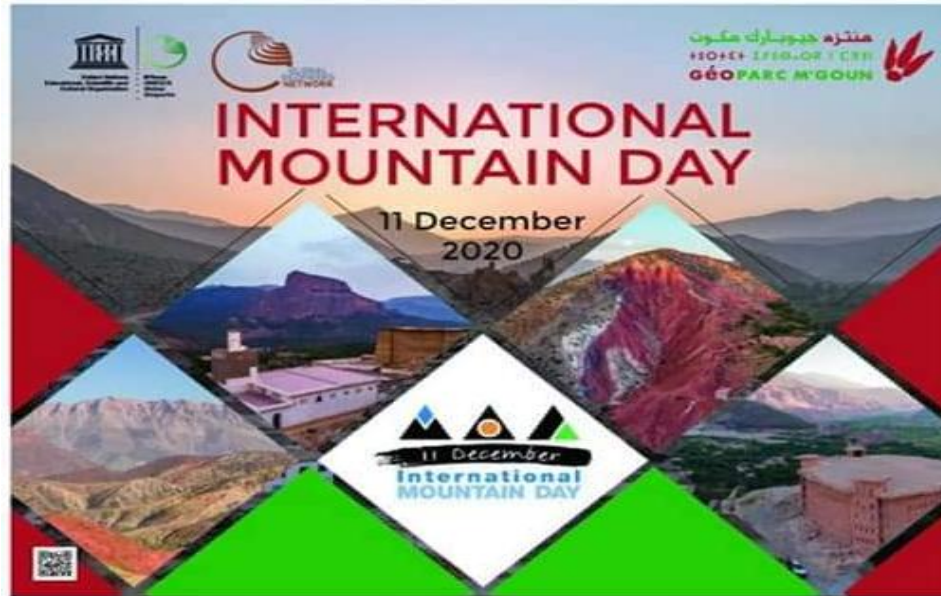
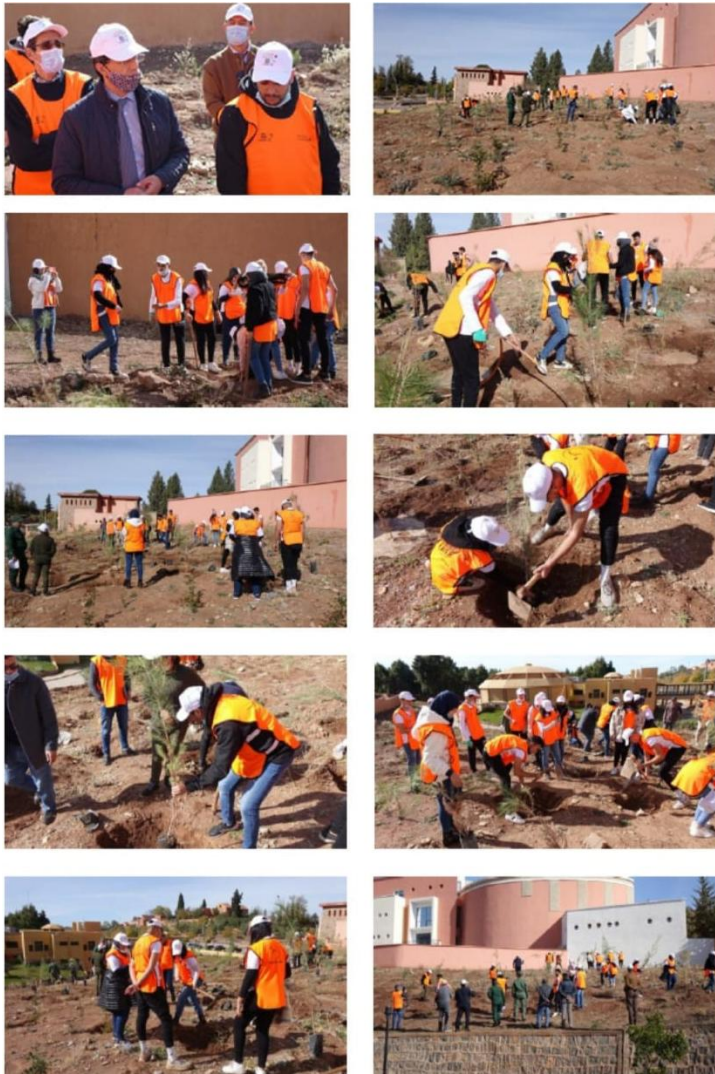
Les célébrations de la Journée mondiale du nettoyage dans les écoles des géoparcs



- La collecte des déchets à Ait Bougumez
- Nettoyer le monde est une manière de rassembler des personnes de différentes générations et professions.



Célébration de la Journée internationale de la montagne



La célébration de la Journée mondiale est une occasion pour le Géoparc M'Goun de réaliser une activité environnementale. La dernière activité lors de la Journée de la montagne a été une campagne de reboisement à grande échelle et de collecte des déchets pour préserver l'environnement et contribuer à la propreté des géosites touristiques.



Célébration de la Journée internationale de la montagne

Organisation d'une campagne de sensibilisation et de nettoyage sur le site géotouristique d'Ouzoud en collaboration avec le Conseil régional de Beni Mellal-Khénifra, la municipalité d'Ouzoud, ainsi que certaines associations locales et des étudiants du collège d'Ouzoud.



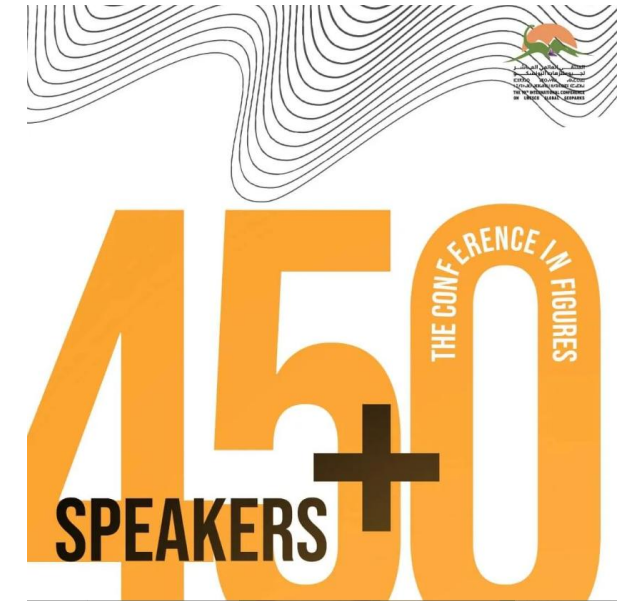
Activités de sensibilisation et d'éducation environnementale

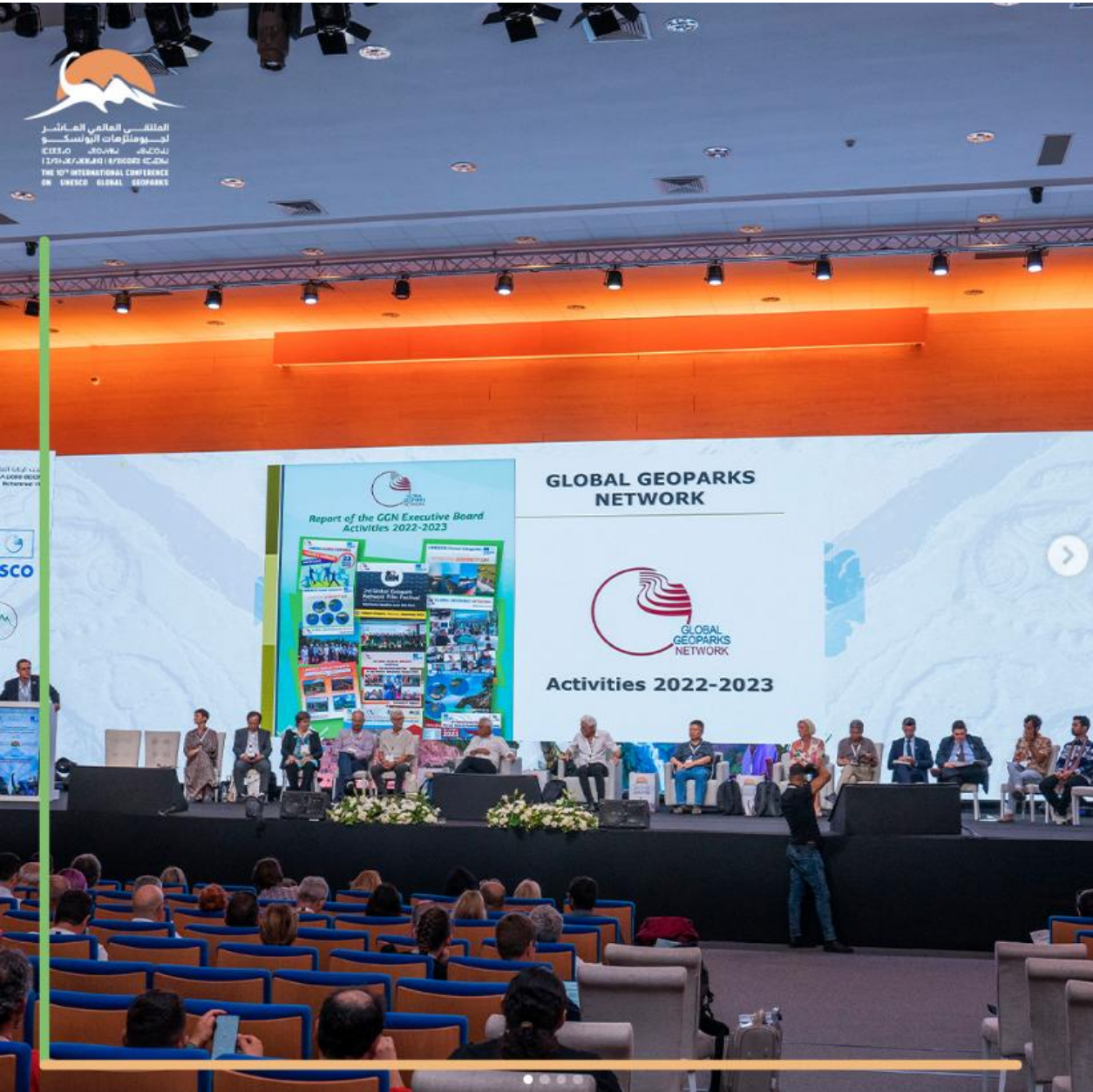




- ❖ Dépôt de la demande de reconnaissance d'utilité publique
- ❖ Création et présidence du réseau Africain des géoparcs.
- ❖ La convention avec le ministère de l'énergie et des mines
- ❖ Candidature du géoparc pour l'organisation de la conférence internationale des Géoparcs mondiaux en 2022.
- ❖ L'organisation de la 10^{ème} conférence des Géoparcs en 2023



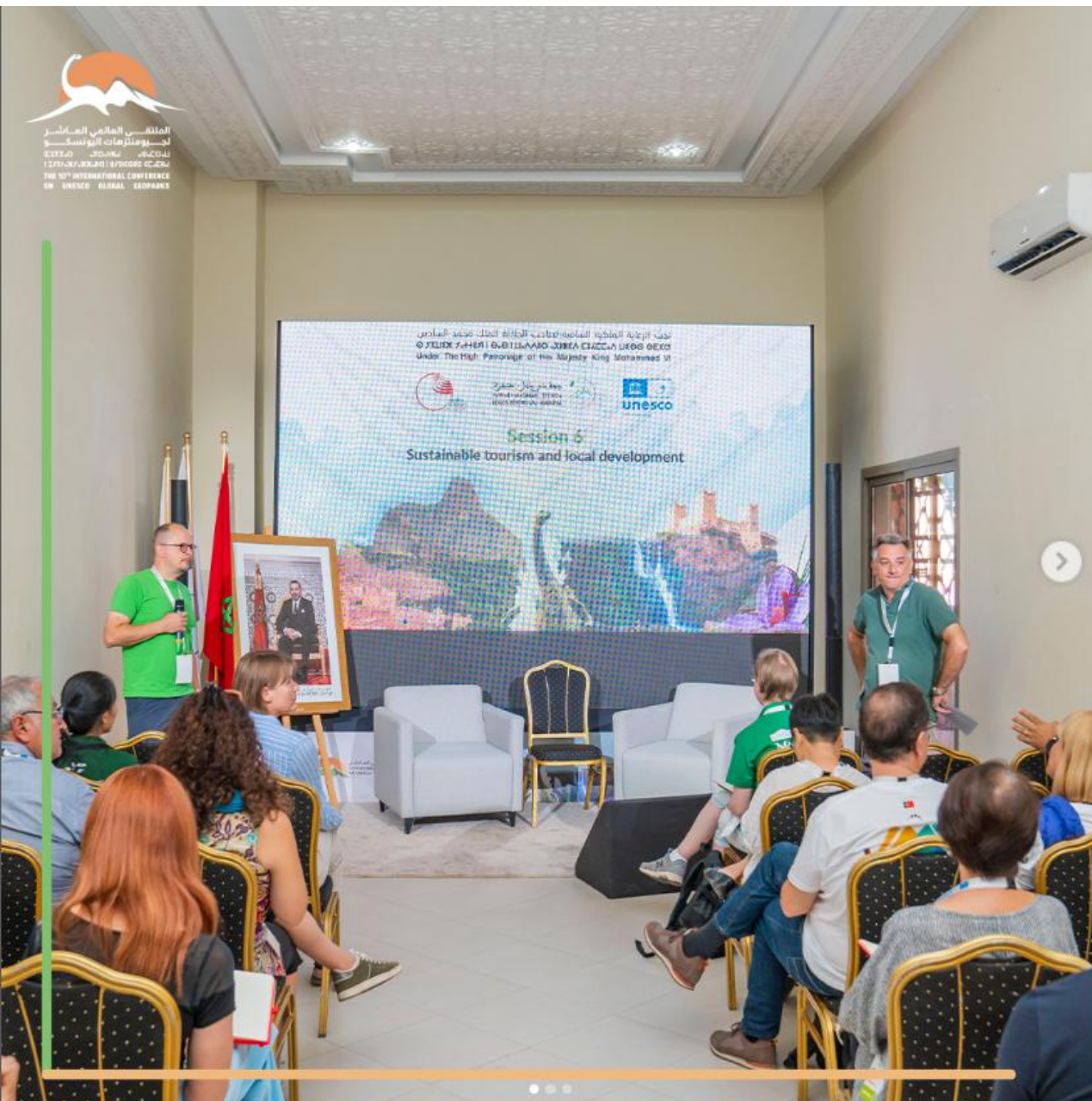












Signature des Conventions de partenariat



**Accord de partenariat
Entre
l'Association Géoparc M'Goun (AGM)
Et
Le Géoparc du Massif des Bauges**

**Partnership agreement
Between
M'Goun Geopark MOROCCO
And
Ijen Geopark INDONESIA**



**2022
2023**

**ANNUAL
REPORT**

**M'GOUN
GEOPARC
ASSOCIATION**



LIST OF ABBREVIATIONS

MGA: M'goun Geopark Association
GMCMG : Guidance and Monitoring
Council of the M'goun Geopark
SMSTP : Swiss Moroccan sustainable
Tourism Programme
CAP: Communal Action Plan
TIP: Tourist Information Point



INTRODUCTION



Mr Driss Achbal

“ A word from the President

First of all, I would like to express my deep gratitude to Mr. Wali of the Beni-Mellal Khénifra Region, to Mr. Governor of the Azilal province, as well as to Mr. President of the Regional Council of the Beni-Mellal Khenifra region, for their unwavering support.

I would also like to express my sincere thanks to the Director, the Administrators and the members of the association's board for their dedication and their contribution throughout this year

Ladies and Gentlemen, Delegates, Directors, managers and teams of professional organizations, active members or associates, I thank you from the bottom of my heart for your close collaboration in consolidating the foundations of our associative missions. Your commitment, whether direct or indirect, contributes greatly to our common success.

The Association «Geopark M'goun: MGA», as manager of the Geopark M'goun project, is fervently dedicated to the sustainable development of this territory.

Many ambitious projects have been launched and others are underway thanks to the establishment and revitalization of a partnership ecosystem. This synergy between the various institutional, private and civil society actors has made it possible to mobilize essential resources.

Our Association shines on a national and international scale, as an eminent member of the Global Geoparks Network and leader of the African network of geoparks.

It is with immense pride that we are organizing the 10th International Conference on Global Geoparks UNESCO 2023 in Morocco, under the patronage of His Majesty Mohamed VI, may God assist him. This historic event is of paramount importance for the development of UNESCO's Global Geoparks in Africa and around the world. It is an exceptional opportunity for Geoparks to share their knowledge and experiences.

Faithful to our values, our action aims to generate a positive social impact, with particular attention paid to the local population.

Together, we are building a more promising future for our territory and for the generations to come. Your continued support and your unwavering commitment are the driving force that guides our path towards sustainable development and shared prosperity.



Réunions du Bureau Exécutive du GGN

Zoom Réunion

Enregistrement

Affichage

Activer

Jianping Zhang

D. Achbal AUGGN

NIED volc02

Nikolaos Zouros

Kristof Vandenbergh

John Calder

Marga

Xiaochi JIN

Melanie Border

Kristin Rangnes

guymartini

Lesvos Geopark

Activer

Arrêter la video

Participants 12

Chat

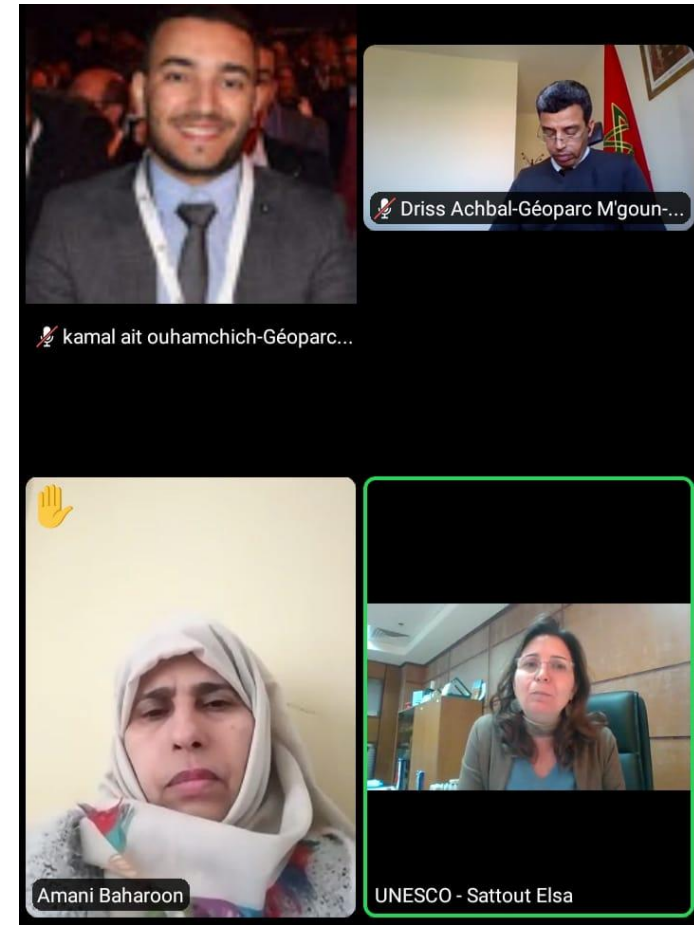
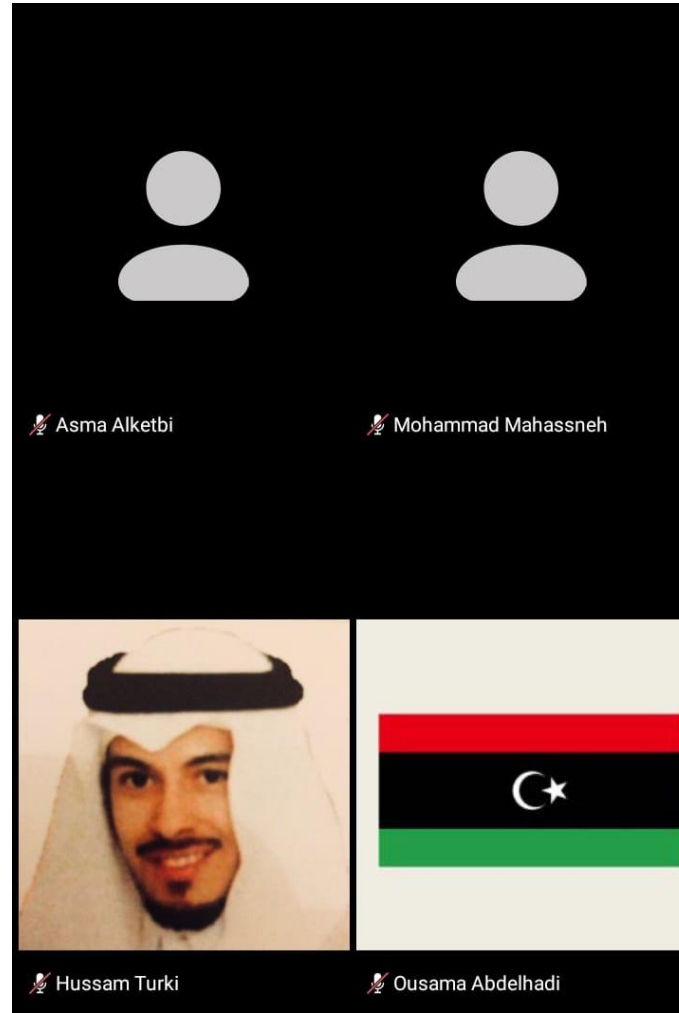
Écran partagé

Enregistrer

Réactions

Quitter

Introducing and Popularization of the geopark concept in Africa



Réunions de l'AUGGN

13:08 Meeting About The Fir... 54%

← Meeting About The Fir... ▶

Kamal Kamal

Rama Driss

Vous boulmane

Yousra El Baki Rama Khatibu boulmane mohamed

karim Abdel Kamal Ait Ouhamchich George Mushi

Vous ait Ouhamchich Driss ACHBAL

13:22 | Meeting About The First African Webinar

Participants

Appel en cours

- Yousra El Baki (Vous)
- boulmane mohamed
- Driss ACHBAL
- George Mushi
- Kamal Ait Ouhamchich
- Kamal Ait Ouhamchich
- karim Abdel
- Rama Khatibu
- Yousra El Baki



https://www.instagram.com/geoparc_mgoun/

Notre Réseau Sociaux



<https://www.facebook.com/Geoparc-Mondial-Unesco-Mgoun-317888468997280>

Website



<http://www.geoparc-mgoun.ma/>

Contact :

Driss Achbal // dgs.rbk@gmail.com

Merci Pour Votre attention

