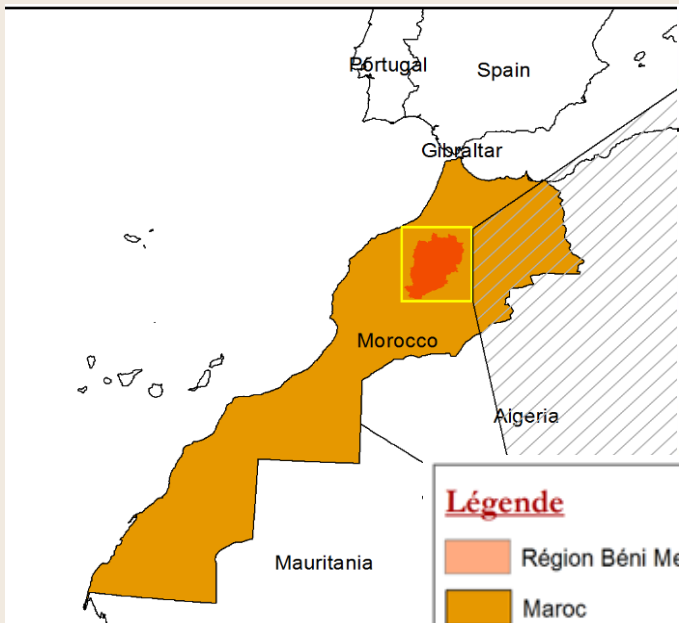


The background of the slide features a close-up of a purple saffron flower with its yellow stamens and red stigmas. A large pile of bright red saffron stigmas is spread out on a dark surface. In the top right corner, a hand is shown carefully picking a stigma from the flower. The overall scene is brightly lit, highlighting the vibrant colors of the saffron.

**Initiatives Agricoles, Produits de  
terroir et Tourisme dans le territoire  
du Géoparc M'goun**



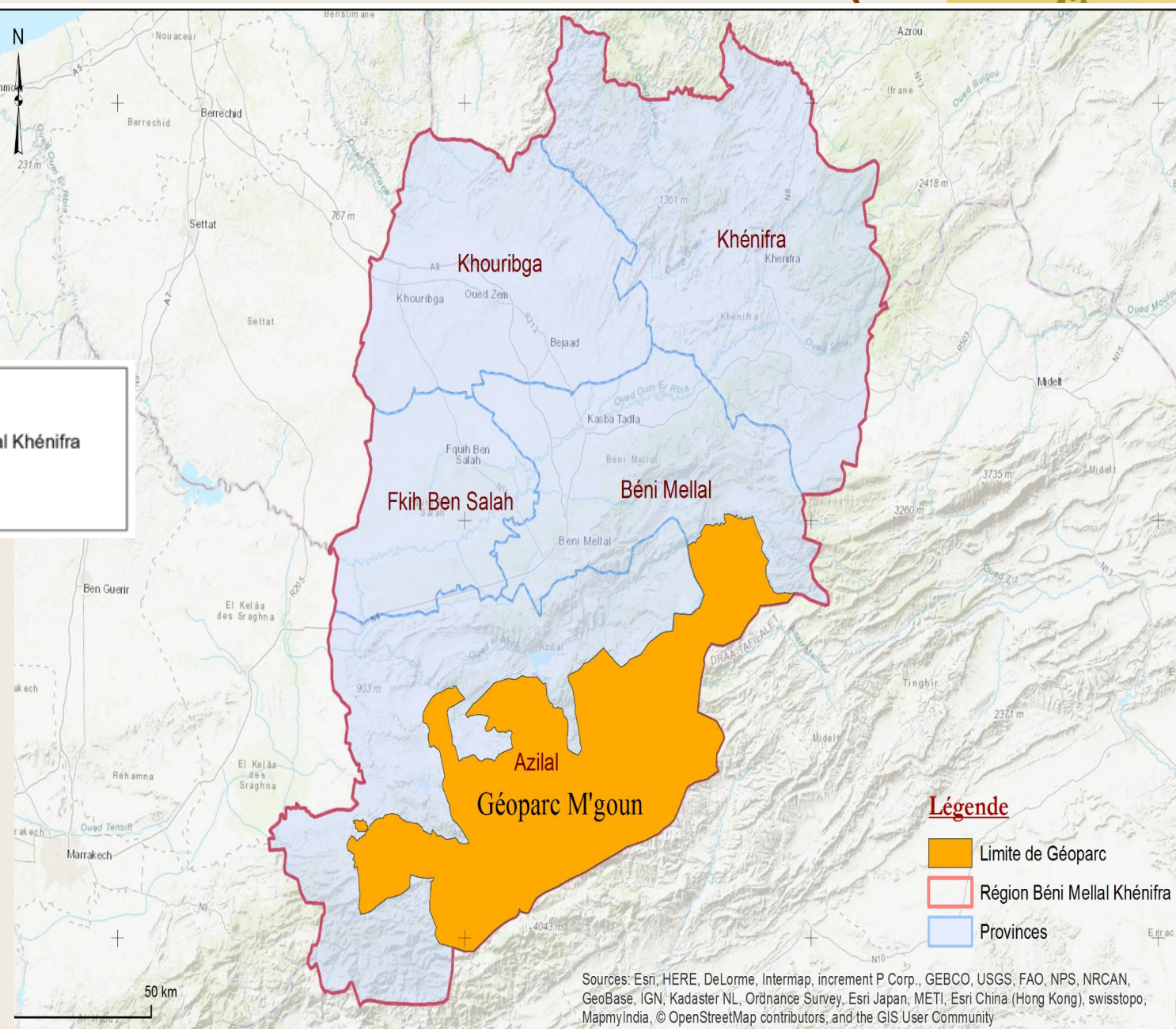
# General Information



**Légende**

- Orange box: Région Béni Mellal Khénifra
- Yellow box: Maroc

- Situation: Beni Khenifra Région
- Area: 5730 km<sup>2</sup>
- Altitude varie entre 800m – 4071m
- Jbel m'goun 4068m
- 15 Territorial Municipalités
- 02 barrages
- Population: 218.000 inhabitants (GDPR 2014)



**Légende**

- Orange box: Limite de Géoparc
- Red outline box: Région Béni Mellal Khénifra
- Blue outline box: Provinces

Sources: Esri, HERE, DeLorme, Intermap, increment P Corp., GEBCO, USGS, FAO, NPS, NRCAN, GeoBase, IGN, Kadaster NL, Ordnance Survey, Esri Japan, METI, Esri China (Hong Kong), swisstopo, MapmyIndia, © OpenStreetMap contributors, and the GIS User Community

# Acteurs partenaires

## publics

- ❖ Conseil régional de Béni Mellal-khénifra
- ❖ Conseil provincial d'Azilal
- ❖ Communes territoriales du Géoparc
- ❖ Groupement des communes d'Azilal
- ❖ Les universités
- ❖ Les services extérieurs de l'état

## privés

- ❖ L'Association Régionale des Guides de Montagnes
- ❖ Les établissements touristiques
- ❖ Coopératives et associations locales
- ❖ Agences de voyages
- ❖ Écoles privées (école vivante)



# Projet Safran

Cout global

26 250 000,00 Dh

1030 tonnes

Quantité distribuée

350 HA

Superficie plantée

3600

Nombre des bénéficiaires

600 KG

production en 2022



Communes Territoriales:  
14 CT (Ait Oumdis, Ait Tamlil, Tifni, Sidi Boulkhlef, Ait Blal, Ait Mhamed, Ait Abbas, Ait Bouali, Tabant, Zaouiat Ahansal, Tillouguite, Ait Mazigh, Tabaroucht et Ait Mazigh)



# Projet de plantation du Câpre

Cout global

**26 000 000,00 DH**

**Composantes  
du projet**

Plantation de **800 ha** du Câprier  
Construction et équipement des  
unités de valorisation de Câpre  
Encadrement et sensibilisation  
des bénéficiaires du projet

Communes Territoriales

Tabia, Beni Hassan, Ait Tagulla, Tanant, Tidili  
Fatouaka, Anzou, Sidi Yaakoub, Mly Aissa Ben Driss,  
Taounza, Tisqui, Bzou, Ait Oumdis, Ait Tamlil,  
Ouaouizaght, Bni Ayat, Ait Mhamed, Zaouiat Ahansal,  
Tagle



## FILIÈRE NOYER

- ❖ Superficie : 1022 Ha
- ❖ Production: 817 T
- ❖ Unités de valorisation: 3



## Production et valorisation

### FILIÈRE POMMIER

- ❖ Superficie : 2 990 Ha
- ❖ Production: 59 800 T
- ❖ Unités de valorisation: 1



## Production et valorisation

### FILIÈRE OLÉICOLE

- ❖ Superficie : 31 992 ha
- ❖ Production: 44 788 T
- ❖ Unités de valorisation: 5



# FILIÈRE APICOLE



- ❖ Effectif: 55000 ruches
- ❖ Production: 380 T
- ❖ Nbre d'apiculteurs: 3500
- ❖ Unités de valorisation: 5 mielleries



## FILIÈRE AMANDIER

- ❖ Superficie : 19 500 Ha
- ❖ Production: 5 850 T
- ❖ Unités de valorisation: 3



أيت عتاب  
ثراء طبيعتنا، مصدر فخرنا

التعاونية الفلاحية النسوية تايتماتين  
+٠٤٦٠٤٠٥١٠٤١ +٠٦٤٣٠٤٥٤١  
Coopérative Agricole Féminine Taytmatine

ONSSA Autorisation Sanitaire

Produits naturel du cœur  
d'Aït Aâtab

100% طبيعي

Amandes Ait Attab  
لوز ايت عتاب  
TENSOR DU MAROC

+212 643.45.51.48  
taytmatine2011@gmail.com  
Contactez-nous



## FILIÈRE CAROUBIER

- ❖ Superficie : 780 Ha
- ❖ Unités de valorisation:3
- ❖ IGP Caroube Azilal



## Commercialisation

- ❖ Agrégation de la commercialisation des produits de terroir par la création de la maison du safran et produits de terroir et le centre d'économie sociale et solidaire Ouzoud (50 coopératives exposantes )
- ❖ Marque **terroir Azilal** enregistrée



# Labels et certifications obtenues



ONSSA  
BIO  
TERROIR DU Maroc  
IGP  
Géoparc M'goun

## Certificat

N° 234626/202203300827



Ecocert SA confirme par la présente que :

**COOPÉRATIVE AGRICOLE D'AIT  
BOUALI**

Commune Territoriale Ait Bouali – Azilal, AZILAL -TAROU DANTE-MAROC

a été audité et certifié conformément au programme de certification reconnu  
comme équivalent aux dispositions du règlement CE n° 834/2007

**Ecocert Organic Standard**



Pour les étapes de production / activités :  
**EXPORTATION - PRÉPARATION - PRODUCTION VÉGÉTALE**

Pour les catégories de produits suivantes :  
**ÉPICES, PLANTES AROMATIQUES ET MÉDICINALES**

# RAPPORT D'ANALYSES N° C150777

Client : MASTER CONSULTING  
 Région : MEKNÈS  
 Nature de l'échantillon : SAFRAN  
 Référence de l'échantillon : ZAWIAT AHANSAL  
 Site de prélèvement : --  
 Prélèveur : MOHCINE

Date de prélèvement : 30/05/2021  
 Date de réception : 01/06/2021  
 Date fin d'analyse : 09/06/2021  
 Date d'édition : 09/06/2021

Paramètre	Résultat	Unité/Brut	Méthode
Picrocrocine	98.4		NM.08.1038
Safranal	49		
Crocine	208.5		
Humidité	7.19	g/100g	Interne

Responsable de section



Directeur du laboratoire



Date d'édition : 19/12/2022  
 Numéro d'ordre : 00041/D7/2022  
 Raison sociale : COOPERATIVE MANAHIL ALMAGHRIB  
 Adresse : ROUTE REGIONALE N 307 CAIDAT FOUM JEMAA  
 CERCLE BZOU AZILAL  
 Province/préfecture : AZILAL

**Objet** : Inscription

- Suite à votre demande du 14/12/2022, relative à l'objet sus indiqué,  
 - Compte tenu de ce qui ressort du rapport établi par nos services techniques ;  
 - Et conformément aux dispositions de la réglementation en vigueur fixant les exigences minima relatives à l'agrèage des établissements fabriquant, transformant, conditionnant ou stockant des produits alimentaires agricoles et maritimes marocains soumis au contrôle technique de MOROCCO FOODEX.

J'ai l'honneur de vous notifier, par la présente, l'(e) Inscription (de l'agrément) de votre unité précitée sur nos registres pour la campagne 2022/2023 ;

Sous le numéro : 102535 de l'unité :  
 COOPERATIVE MANAHIL ALMAGHRIB/ CONDITIONNEMENT PRODUITS AGRICOLES TRANSFORMES

Exploitant : COOPERATIVE MANAHIL ALMAGHRIB numéro : 106075

Pour l'exportation de(s) :

- huiles végétales (à l'exception de l'huile d'olive, huile de tournesol et huile de soja) ;
- miel de table ;
- fruits secs grillés et enrobés.

**Par ailleurs, les dispositions suivantes doivent être respectées**

Par la présente vous n'êtes pas dispensés des formalités à remplir vis à vis de toute réglementation à laquelle vous êtes ou pourriez être soumis.

- Votre unité doit répondre en tout temps aux exigences réglementaires en vigueur y relatives.
- Vous êtes tenus de vous conformer à l'obligation de ne soumettre au contrôle à l'exportation que des lots de produits ayant exclusivement été fabriqués, transformés, conditionnés ou stockés dans votre établissement et répondant aux spécifications réglementaires et normatives, qui leur sont applicables.
- Si vous souhaitez poursuivre vos activités d'exportation pour le prochain exercice, il vous appartient de renouveler votre inscription, avant le 1<sup>er</sup> octobre de chaque année.

Nous restons à votre disposition pour toute information complémentaire et vous invitons à prendre contact avec notre service extérieur, pour vous enquêter des modalités de contrôle des produits dont vous envisagez l'exportation et des spécifications réglementaires et normatives qui leur sont applicables.

Veuillez agréer, Madame/Monsieur, l'expression de nos salutations distinguées.



**Abdelkrim HAFIDI**  
DELEGUE FACCE

ETABLISSEMENT AUTONOME DE CONTROLE  
 ET DE COORDINATION DES EXPORTATIONS  
 المؤسسة المستقلة لمرافعة وتنسيق الصادرات

Route El Jadida, à proximité de l'Hôtel ZENITH  
 CASABLANCA - Royaume du Maroc  
 Tél : +212 05 22 30.51.04 /30 81 22  
 Contact@mfodex.ma - www.moroccofoodex.org.ma

Date d'édition : 19/12/2022  
 Numéro d'ordre : 00041/D7/2022  
 Raison sociale : COOPERATIVE MANAHIL ALMAGHRIB  
 Adresse : ROUTE REGIONALE N 307 CAIDAT FOUM JEMAA  
 CERCLE BZOU AZILAL  
 Province/préfecture : AZILAL

**OBJET** : Inscription

Madame/Monsieur,

Faisant suite à votre demande relative à l'objet sus indiqué, nous avons l'honneur de vous informer que nous procédons à l' (au) Inscription (d'inscription) de votre entreprise, sur les registres de notre Etablissement :

- Sous le N° : 106075( Un,Zero,Six,Zero,Sept,Cinq)
- Pour la campagne : 2022/2023
- En qualité d'exportateur des : PRODUITS AGRICOLES TRANSFORMES

Par ailleurs, nous vous rappelons que :

- Vous êtes tenus de respecter des formalités à remplir vis-à-vis de toute réglementation applicable à l'activité que vous désirez entreprendre ;
- Les produits que vous pouvez avoir à présenter au contrôle à l'exportation de l'E.A.C.C.E. doivent provenir des établissements agréés à cet effet, et répondre aux prescriptions qui leur sont applicables ;
- Tous vos produits présentés au contrôle à l'exportation doivent répondre aux exigences réglementaires requises en matière de traçabilité ;
- Chaque lot destiné à l'exportation doit être présenté au contrôle technique de l'E.A.C.C.E. sur les lieux mêmes de fabrication ou de conditionnement et doit être accompagné d'une attestation du fabricant ou conditionneur précisant les caractéristiques du lot (produit, type et nombre de colis, poids, ... etc) ainsi que la mention "produit destiné à l'exportation" ;
- Vous êtes tenus de vous conformer aux décisions des comités de coordination des productions dont l'exportation est envisagée ;
- Les exportateurs des fruits et légumes frais sont tenus de respecter les spécifications définies dans le « cahier des charges AUT-CTC-001 version 4 en application depuis le 1<sup>er</sup> Septembre 2013 pour l'exportation des produits d'origine végétale à l'état frais » ;
- Les exportateurs des produits de la pêche sont tenus de respecter les spécifications définies dans le « cahier des charges AUT-CTC-002 version 3 en application depuis le 1<sup>er</sup> Décembre 2015 pour l'exportation des produits de la mer » ;
- Si vous souhaitez poursuivre votre activité pour le prochain exercice, il vous appartient de soumettre à l'E.A.C.C.E. une demande de renouvellement de votre inscription avant le 1<sup>er</sup> Octobre de chaque année.

Veuillez agréer Madame/Monsieur, l'expression de nos salutations distinguées.



**Abdelkrim HAFIDI**  
DELEGUE FACCE

ETABLISSEMENT AUTONOME DE CONTROLE  
 ET DE COORDINATION DES EXPORTATIONS  
 المؤسسة المستقلة لمرافعة وتنسيق الصادرات

Route El Jadida, à proximité de l'Hôtel ZENITH  
 CASABLANCA - Royaume du Maroc  
 Tél : +212 05 22 30.51.04 /30 81 22  
 Contact@mfodex.ma - www.moroccofoodex.org.ma

# Réalisations dans le Secteur Touristique

- ❖ Restauration et mise à niveau des Géosites
- ❖ Protection des gravures rupestres de Tizi n'tirghistet d' Ibaqliwen
- ❖ Restauration des pas fossilisés des dinosaurs à Iwariden, Ait Blal et Ibaqualiwen
- ❖ Renforcement des équipements d'infrastructure à travers l'action des collectivités Territoriale et les services déconcentrés de l'Etat
- ❖ Mise en place de centres d'information et d'interprétation



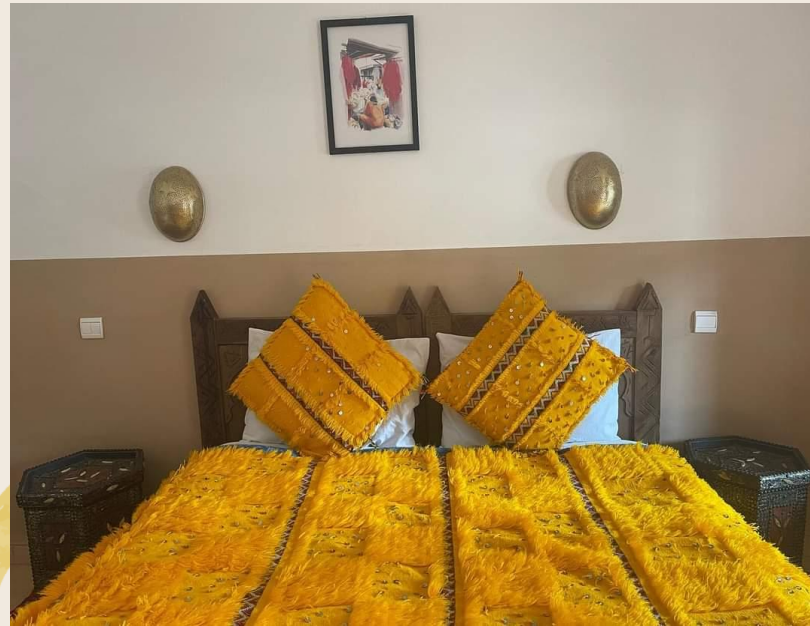
# Réalisations et Perspectives dans le Secteur Touristique

- ❖ Construction du musée du Géoparc à Azilal
- ❖ Projet de Dinoparc à Azilal
- ❖ mise en place d'une base nautique à la Cathédrale
- ❖ Construction de 3 maisons du géoparc
- ❖ Construction du projet de la Via-Ferrata
- ❖ Projet de signalisation touristique



## 2- Zones de Camping Classées

- ✓ Création des campings avec environ 30 places chacun
- ✓ Soutien aux petites entreprises proposant des activités touristiques telles que la location de VTT, le rafting, l'escalade et la randonnée.



# Achat du le Matériel d'Escalade et Canyoning



- ❖ Fournir du matériel d'escalade pour débutants et compétitions
- Création de nouvelles opportunités pour les amateurs d'escalade
- ❖ Formation certifiante pour les jeunes locaux
- Promotion du tourisme d'escalade

# 4- Entretien des Sentiers et Création de nouveaux circuits

- ❖ Entretien et Réhabilitation des Sentiers: entretien continu des sentiers de randonnée
- ❖ Aménagement des sites touristiques pour une meilleure expérience
  
- ❖ Circuit Familial « Dinosaur »  
Valorisation des sites de traces de dinosaures  
Complément au musée d'Azilal



# 6- Amélioration des Hébergements

- ❖ Création et diversification des menus Menus Géoparc



Entrée	
Ihimz avec huile d'olive et herbes fraîche	00dh
Boule de Tiklilt, tomate, cucumber sauce maison / aux miel	10dh max 00dh
Carpaccio de betterave de geo-parc et noix caramélisée et orange	00dh
Blanc de poulet grillé, sauce tapenade noir et broche de romarin	00dh
Ceviche de courgettes, Oignon marinée et orange	00dh
Carottes marinés au four Grain de tournesol et sauce maison	00dh
Salade berbère tomate oignon et concombre et herbe fraîches	00dh
Salade m'goune Courgettes grillé, tomate fraîche et huile d'olive l	00dh



**Merci pour votre  
aimable attention**