

# 金廈奢享 W HOTEL 五日

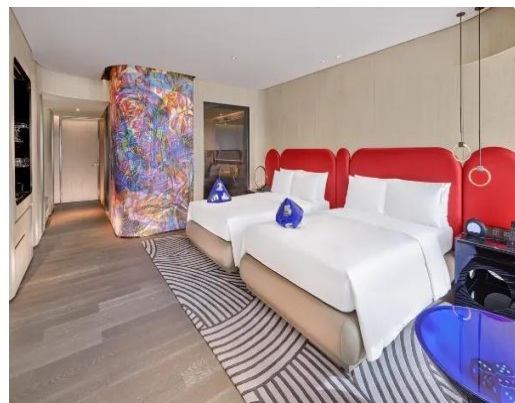
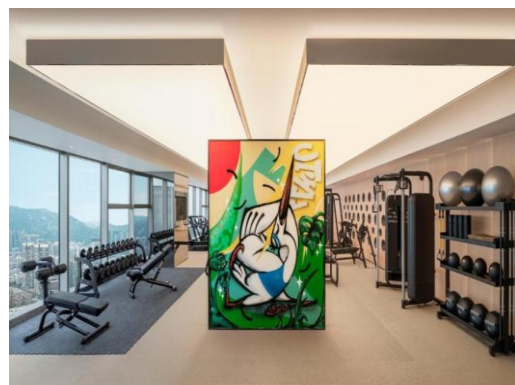
★ 廈門住宿全五星 萬佳國際酒店3晚/特別安排升級 廈門W酒店 1晚

★ 打卡新地標-閩南文化為主題的沉浸式主題樂園> 嶼見閩南.時光幻境

★ 豪華SPA水療館暢享！豪華自助餐+泡澡+汗蒸+按摩60分鐘

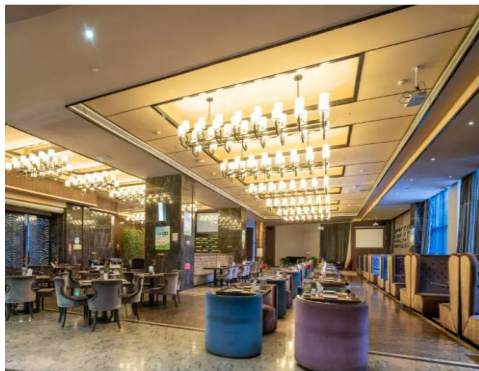
## 廈門W酒店

坐落於時尚的東部商圈(思明區)，是一座非凡精彩的光色聲影萬花筒，廈門新落成的寶龍一城地標購物中心。酒店採用時尚的設計風格，將濃郁的廈門當地特色融入其中，讓賓客得以全身心沉浸在由設計、時尚、音樂與活力交織而成的氛圍中。融入了廈門這一海濱城市的獨特元素。特色牆面運用數字藝術，將廈門的熱帶自然風情用藝術燈光的方式引入室內，呈現別具一格的氛圍。24小時開放的FIT有型健身中心、WET®碧波泳池幫助賓客放鬆身心。



## 廈門萬佳酒店

擁有360餘套豪華客房，房間格調清新高雅，房內均覆蓋高速Wifi，房內可俯瞰忠侫公園、湖邊水庫，只需步行即可漫步忠侫公園。



註: 如遇特殊情況則改住同等級酒店, 請以實際安排為準

### 豪華SPA 水療館自助餐+60 分鐘中式足浴按摩



## 行程安排

### DAY 1：臺灣/金門/廈門 ▣ 五緣灣濕地公園 ▣ 水療館自助餐+贈送中式按摩

今日於台灣機場國內航線櫃台辦理報到後，搭乘班機飛往【金門】，隨後搭船前往【廈門】，廈門島是中國東南沿海一座美麗的濱海島嶼，優美的環境、豐富的食物，吸引了大量的白鷺來此棲息故又稱鷺島。

【五緣灣濕地公園】面積相當於半個鼓浪嶼，是廈門最大的公園，也是最大的濕地生態園區。在公園現在的地塊上，已有的水棲和濕生植物帶、水生植物群落、蘆葦及濕地區域植物群落都將得到保護。

【SPA 會館-中式足壓腳底按摩(60 分鐘)】集泰式/中式中心。身體的疲憊得到釋放後

肚子的需求也要一併滿足，正宗港式茶點、中式熱菜日式料理

自助餐點應有盡有！

( 贈送行程不參加恕不退費，按摩無需另行支付小費。)

餐食 早餐：XX

午餐：廈門風味RMB50

晚餐:SPA會館自助餐

住宿 廈門五星 萬佳國際飯店或同等級飯店



## DAY 2：廈門/華安 二宜樓+東陽樓+南陽樓 爆紅景點嶼見閩南、時光幻境

**【華安土樓】**遊覽世界文化遺產【大地土樓群】“圓樓之寶”仙都鄉大地村的【二宜樓】，土樓博物館-【南陽樓】、古典向現代轉型方樓代表-【東陽樓】。三座土樓和周邊的玄天閣、嘉應廟、慈西庵、茶香街等景點組成，是世界文化遺產“福建土樓”的重要組成部分。三座土樓都是有蔣氏家族所建，依據山形地勢，建成方圓不同的樓宇冠以蜈蚣吐珠“二宜樓”，獅子踢球（南陽樓），獅子踏印（東陽樓）的雅號、遺址、造型、格局體現“天人合一”。

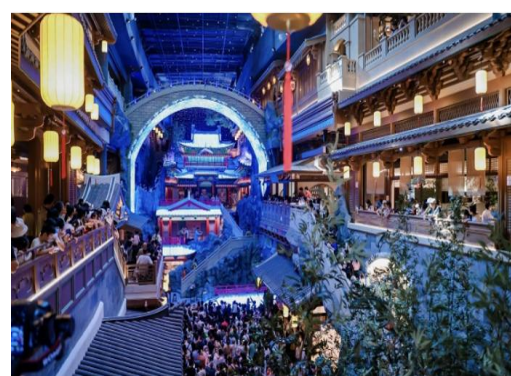
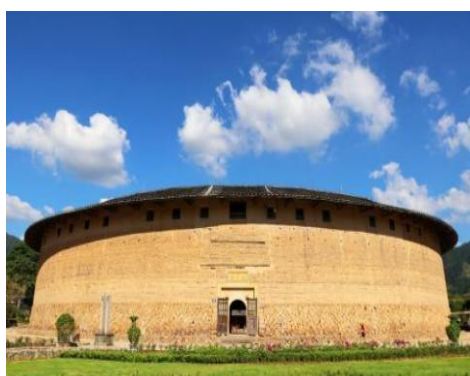
**【嶼見閩南·時光幻境】**地理優勢接軌國際 成為文化與旅遊新地標，全國首個閩南幻境主題景區，開啟千年閩南文脈與前沿科技交織的沉浸式體驗新篇章。景區內整合83項閩南非遺項目，讓民眾可透過可品嚐（在地美食）可觸摸（手作技藝）可穿戴（漢服妝容）可聆聽（戲曲說唱）可觀賞（非遺展演）多維互動重返千年古風場景，如製作非遺燈籠、打香篆、聽古漢語等，深度體驗中華傳統文化。大型演藝+千款華服打造屬於每個人的「一千零一頁」景區設置三大演區，超過1000套華服體驗，遊客可親身參與戲劇場景，拍攝漢風寫真，沉浸於閩南文化的千年光影。

餐食 早餐：自助早餐

午餐：有機鄉味RMB50

晚餐:海鮮風味RMB50

住宿 廈門五星 萬佳國際飯店或同等級飯店



## DAY 3：鼓浪嶼+萬國建築 沙波尾 空中步棧道遠眺大小金門大膽島

【鼓浪嶼】「萬國建築博覽會」之稱，島上四季如春，無車馬喧囂，鳥語花香，素有“海上花園”之美譽，因音樂人才輩出，鋼琴擁有密度居全國之冠，又得美名“鋼琴之島”“音樂之鄉”。

【萬國建築博覽】島上建築涵蓋傳統閩南古厝到 20 世紀折衷主義風格建築，用途亦有不同。自 2019 年公佈第八批全國重點文物保護單位以來，鼓浪嶼上共有三批、36 處文物被列入鼓浪嶼近代建築群的保護範圍，這些被列為全國重點文物保護單位的建築年代橫跨 19 世紀與 20 世紀，展現鼓浪嶼近代以來建築風格的多次變化。

【沙波尾】曾經的漁船停泊港，如今成了文青們的朝聖地。這裡不僅保留了老漁港的懷舊風情，更在《沙坡尾藝術西區》的加持下，注入了一股新潮的文藝氣息。漫步在沙坡尾的老街，你可以感受到時間的痕跡；而當你走進《沙坡尾藝術西區》，又會被現代藝術的活力所感染。

【山海健康棧道】廈門山海健康步道全長約 23 公里，起於郵輪碼頭，止於觀音山夢幻沙灘，沿線有金山、湖邊水庫、五緣灣等“八山三水”。將城市景觀與自然風景銜接起來形成一條山海步行通廊。站在健康步道上能欣賞仙嶽山，攬懷五緣灣點點白帆，遍閱鷺島八山水美景。

餐食 早餐：自助早餐

午餐：本幫風味RMB50

晚餐：中式合菜RMB50

住宿 廈門五星 萬佳國際飯店或同等級飯店



## DAY 4：廈門 南普陀 演武大橋+觀景平臺 雙子塔外觀 曾厝垵

【南普陀寺】千年古剎，其源遠流長的閩南歷史文化與富有東南亞佛教建築風格別有一番風味。是閩南地區香火最旺的寺院，是祈福的聖地。寺內收藏佛經萬卷，其中明萬歷年間血書《妙法蓮花經》和何朝宗名作白瓷觀音最為名貴，在廈門這座繁華的海邊城市中，承擔著一個重要的信仰角色。中國最早的佛教高等教育基地 - 閩南佛教學院，此寺奉祀觀音菩薩，名僧輩出，香火極為旺盛，在東南亞及臺灣極負盛名，是閩南首屈一指的重點寺院。

【演武大橋觀景平臺】主線長約 628 米，加上中間連接段外接演武路西側通往海堤的外道路，總長約 824 米，面積超過 1000 平方米。可從 3 個入口步入觀景平臺，臺上置有長凳、花卉、

喬木小品及一處涼亭，外凸的平臺設計可體驗無死角的無敵海景。

**【外觀雙子塔】**雙子塔是廈門標誌性城市景觀之一，它是兩個獨立的塔並由裙房相連。外觀上形似美麗的風帆，並融入了廈門市花“三角梅”的視覺元素。這兩棟 300 米左右的超高層建築，其中一座作為五星級酒店和寫字樓，另一座則作為SOHO辦公，而裙樓則建設成集購物、休閒、娛樂、餐飲等於一體的綜合性商業。

**【曾厝垵】**廈門環島路上，是廈門現存最完善的也是唯一的原生態漁村，這裏有很多家庭旅館、青年客棧、富有情調的咖啡廳、餐吧、個性小店在此雲集。這裏被驢友譽為全國最文藝小村，在這裏也許你的一個轉身便會有意外的驚喜。

餐食 早餐：自助早餐 午餐：廈門風味RMB50 晚餐：逛街敬請自理  
住宿 升級廈門 奢華W酒店或同等級飯店



## DAY 5：廈門 車遊七彩環島路 金門/臺灣

**【車遊七彩環島路】**環繞福建省廈門市廈門島的城市幹道，跨越廈門市的思明區和湖裏區兩個區級行政區，全長 43 公里。廈門大學到前埔的一段海岸，長約 9 公里，被稱為“黃金海岸線”，是大家最鍾情的區域之一。前往五通碼頭~搭船返回金門。

■ **金門土產店：**金門選購物美價廉的紀念品饋贈親友，送人自購最佳伴手禮。

餐食 早餐：自助早餐 午餐：XX 晚餐：XX  
住宿 溫暖的家



※團體行程若因個人因素不參加者，皆視同放棄恕不退費。孩童因其計價方式不同，亦無退門票差價及其它費用。行程將視景點餐廳公休日而有所調整順序，依實際行程安排做調整，造成不便之處，敬請見諒。餐食依航班需求調整。

<p>建議售價</p>	<p><b>2026金廈奢享W HOTEL 五日 (無購物)</b></p> <p><b>適用北中高出發</b></p> <p><b>週日.一.二 平日期間每人團費17,900起(兩人一室)</b></p> <p><b>週三.四.五.六假日期間+1000元/位</b></p> <p><b>連續假期期間+2000/位</b></p> <p>敬老及兒童同大人價格，兒童不佔床減2000元。</p>
<p>費用包含</p>	<ol style="list-style-type: none"> <li>1、 松山/台中/高雄-金門來回團體機票</li> <li>2、 金門-廈門來回船票(含二地碼頭清潔費)</li> <li>3、 含 250 萬旅行業責任保險及 20 萬意外醫療險。</li> <li>4、 飯店住宿四晚(二人一室)。</li> </ol>
<p>費用不包含</p>	<ol style="list-style-type: none"> <li>1. 領隊導遊司機小費 300 元/天 X 5 天 =1500 元</li> <li>2. 護照及台胞證簽證費用請自理</li> <li>3. 台灣端機場接駁及個人性質之消費費用。</li> <li>4. 單人入住需補四晚單房差 5000 元。</li> <li>5. 旅遊平安保險及旅遊不便險敬請自理。</li> </ol>
<p>購物站</p>	<ul style="list-style-type: none"> <li>◆ 福建廈門段無購物點安排，導遊於車上提供土特產販售，不強迫推銷。</li> <li>◆ 金門段將依中轉時間許可安排貢糖及菜刀或一條根等土特產店。</li> </ul>
<p>溫馨提示</p>	<ul style="list-style-type: none"> <li>● 請瞭解旅遊合約的注意事項，保管好護照證件並建議購買旅遊人身意外保險。</li> <li>● 請勿幫不明人士攜帶行李或物品出入境通關，以免因小失大惹禍上身。</li> <li>● 為落實防疫措施，禁止攜帶豬肉製品及新鮮水果入境，且攜帶食米、花生（限熟品）、蒜頭（限熟品）、乾金針、乾香菇、茶葉各不得超過一公斤。</li> <li>● 景區觀光如鼓浪嶼電瓶車、或未列入行程之門票等，請按景區標價自理費用，也可交導遊代辦</li> <li>● 若遇連續假日、大型展覽會議、政府政策性調價或酒店及景點等的臨時調價等，其所造成價格浮動將以當時市場價格為準。</li> <li>● 本公司提供 8 千 8 百萬履約險，均依規辦理 250 萬旅責險。如需加保旅遊平安保險及旅遊不便險敬請自理。</li> </ul>